

スペシフィックライン(お客様相談室)
0120-120-613 平日9~13時
 (弊社休業日を除く)
 ※フィーチャーフォン、スマートフォンからも無料です。

輸入・販売元
MSDアニマルヘルス株式会社
 〒102-8667 東京都千代田区九段北1-13-12 北の丸スクエア 8F
<http://www.msd-animal-health.jp>



北欧生まれの自然派ヘルスフード



スペシフィック® プロダクトブック
PRODUCT BOOK
for Dogs & Cats

犬と猫のためのオメガ-3脂肪酸療法食



スペシフィック®から 3つのお約束



1



**獣医師の先生とともに
愛猫・愛犬の健康と幸福をサポートします。**

スペシフィック®は、動物病院を通じてお届けするフードです。先生方に安心して飼い主様に推奨いただける品質基準を満たすよう日々努力を続けています。

2



**豊かな自然の欧州から厳選した原材料で
製品づくりをしています。**

スペシフィック®は、欧州産の安心食材を用いて欧州で生産されており、「FEDIAF(欧州ペットフード産業連盟)」による安全性・栄養基準を満たしています。

3



**フィッシュオイルをベースにした
高濃度のオメガ-3脂肪酸を含んでいます。**

近年、「ケミカルメディエータ」としても注目されているオメガ-3脂肪酸。

スペシフィック®はフィッシュオイル由来のオメガ-3脂肪酸を高濃度に含有し、愛猫・愛犬の健康をサポートします。

スペシフィック®が 新しく生まれ変わりました。

ドライフードの粒が
小さくなりました。



密封性の高いチャックに
なりました。



対応する病気・症
状が、よりわかり
やすい製品名表記
になりました。



酸化防止剤、BHA、BHT*の使用を中止し、ローズマリー抽出物、ミックストコフェロール、パルミチン酸アスコルビルなどになりました。



気密性が高く、酸素を通さない「EVOH(エチレン-ビニルアルコール共重合体)」になりました。

*BHA: ブチルヒドロキシアニソール
BHT: ジブチルヒドロキソトルエン

(イメージ)

スペシフィック®は欧州デクラ社製



動物用医薬品専門企業

40年以上にわたるフード開発の歴史

デクラ社の歴史は、1819年に遡ります。義足の製造で創業、1854年より動物用医薬品の製造を始めました。今日では、小動物の分野で世界中に数多くの主要ブランドを展開しています。

長年にわたる動物用医薬品の経験は、犬と猫の健康維持と回復のために最適な栄養学的プロファイルに基づいたフードの開発を可能にしました。



1 スペシフィック®は 獣医師の先生とともに



スペシフィック®は、先生方に安心して飼い主様に推奨いただける品質基準を満たすよう日々努力を続けています。また、安全性にも多くの配慮をしています。

ウェット 合成保存料・着色料など、一切添加していません。

ドライ BHA、BHTなどの酸化防止剤の使用を中止し、ローズマリー抽出物、トコフェロールなどの酸化防止成分に変更しました。

3 スペシフィック®には オメガ-3脂肪酸が豊富



スペシフィック®のフィッシュオイルにはオメガ-3脂肪酸であるEPA*やDHA*が豊富に含まれており、油の質“リポクオリティ”に配慮しています。

※エイコサペンタエン酸 ※ドコサヘキサエン酸

お魚マークがついたスペシフィック®には重要な不飽和脂肪酸であるEPAとDHAが含まれています。これらはフィッシュオイルに豊富に含まれているオメガ-3脂肪酸の一種で、調理法や保存法を誤ると大切な成分が失われてしまいます。

デクラ社は、フィッシュオイル加工の特殊技術により高品質なオメガ-3脂肪酸量を維持したフードの開発に成功しました。

デザインが新しくなりました ▶



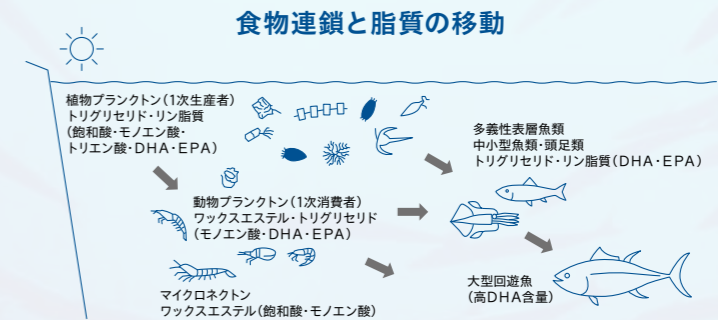
スペシフィック®のリポクオリティの秘密



1
フィッシュオイルを
ベースにした
高濃度EPAとDHA

魚に含まれている脂質の量には季節変動がありますが、フィッシュオイルのサプライヤーとの契約により、デクラ社は常に保証されたEPAとDHA含有レベルのフィッシュオイルを入手、使用することができます。

2
高いEPAとDHAの
含有量を担保する
供給業者との契約

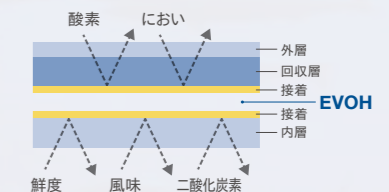


出典：水産機能性脂質 高橋是太郎(恒星社厚生園)より一部改編

3
気密性の高い
包装材料
(EVOH)

フィッシュオイルに多く含まれるEPAやDHAは構造中に多くの二重結合を有する不飽和脂肪酸です。そのため他の油脂と比較して酸化されやすい性質があります。スペシフィック®では、特殊なフィルムを重ね合わせ、酸素のバリア性に優れた素材EVOH(エチレン-ビニルアルコール共重合体)を採用しています。酸素透過率0.1cm³/1m²/24hr以下という高いバリア性能がフードの鮮度をしっかり保護します。

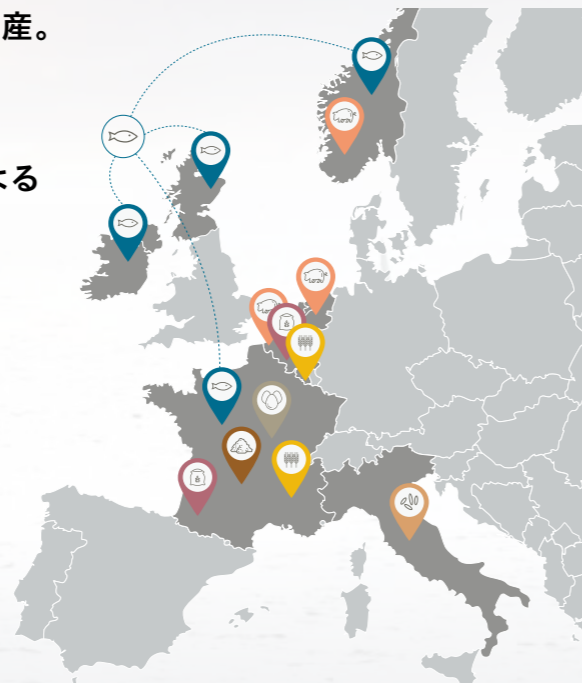
EVOH 0.1cm³ / 1m² / 24hr
標準的なポリエチレン ... 50cm³ / 1m² / 24hr



2 スペシフィック®は 厳選した欧州産原材料による製品づくり

スペシフィック®のおもな原材料はすべて欧州産。欧州におけるペットフードの検査方法や安全基準を管理している「FEDIAF(欧州ペットフード産業連盟)」による安全性・栄養基準を満たしています。

- 魚類
- 豚肉
- 卵
- ビートバルブ
- オート麦
- 米
- 小麦



スペシフィック® 製品一覧



犬用療法食 病気・症状に対応した動物病院専売の療法食

| | | |
|---------------|-------------|----|
| 犬用 pHアシスト | CCD | 8 |
| 犬用 皮膚アシスト | CDW | 10 |
| 犬用 消化器アシスト | CID/CIW | 12 |
| 犬用 腎心肝アシスト | CKD/CKW | 14 |
| 犬用 低分子アシストプラス | COD-HY | 16 |
| 犬用 減量アシスト1 | CRD-1/CRW-1 | 18 |
| 犬用 減量アシスト2 | CRD-2 | 20 |

猫用療法食 病気・症状に対応した動物病院専売の療法食

| | | |
|----------------|---------|----|
| 猫用 pHアシスト | FCD/FCW | 22 |
| 猫用 皮膚アシスト | FDW | 24 |
| 猫用 腎心肝アシスト | FKD/FKW | 26 |
| 猫用 減量アシスト | FRD/FRW | 28 |
| 猫用 pHアシストスターター | FSW | 30 |

犬猫用療法食

| | | |
|---------------|----------|----|
| 犬猫用 リカバリーアシスト | F/C-IN-W | 32 |
|---------------|----------|----|



犬用プレミアム・メンテナンス ライフステージごとに必要な栄養をバランスよく摂取するための健康維持食

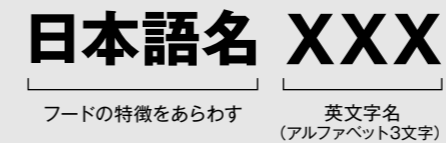
| | | |
|------------|-----|----|
| 犬用 パピープラス | CPW | 34 |
| 犬用 アダルトプラス | CXW | 36 |

猫用プレミアム・メンテナンス ライフステージごとに必要な栄養をバランスよく摂取するための健康維持食

| | | |
|------------|-----|----|
| 猫用 キトンプラス | FPW | 38 |
| 猫用 アダルトプラス | FXW | 40 |

製品名の見方

日本語名+英文字=製品名



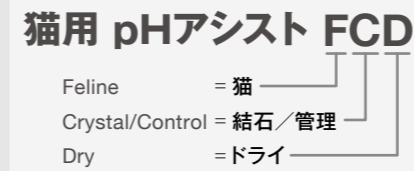
XXX: 製品名の最初の文字は、猫用であるか犬用であるかを示します。

| | | |
|---|--------|----|
| F | Feline | 猫用 |
| C | Canine | 犬用 |

XXX: 2番目の文字は、フードがおもに配慮している状態・部位を示します。

| | | |
|----|-----------------------|----------|
| C | Crystal/Control | 結石/管理 |
| D | Dermatology/Digestion | 皮膚/消化 |
| I | Intestinal | 腸管 |
| K | Kidney | 腎臓 |
| O | Omega-fatty acids | オメガ脂肪酸 |
| P | Puppy/Nursing adult | 幼齢/看護 |
| R | Reduction | 減量 |
| S | Struvite uroliths | ストルバイト尿石 |
| X | Complete | 完全食 |
| IN | Intensive | 回復 |

例



XXX: 3番目の文字は、フードのタイプを示します。

| | | |
|---|-----|------|
| D | Dry | ドライ |
| W | Wet | ウェット |

賞味期限の見方

賞味期限の表示は、欧州式で8桁の数字で表記されています。例) 03.05.2021 ⇒ 2021年 5月 3日
18122021 ⇒ 2021年12月18日

ドライ 賞味期限は製造後18ヶ月、開封後3ヶ月(涼しい暗所)
パッケージ裏面下部に記載

ウェット 賞味期限は製造後24ヶ月、開封後2~3日(冷蔵庫)
パッケージ側面(または裏面)に記載

賞味期限: 04022021 ⇒ **2021年2月4日**

賞味期限: 03.02.2021 ⇒ **2021年2月3日**

犬用 pHアシスト

スペシフィック® CCD



CCD：ドライタイプ

2kg

7kg

<原寸大>

合成着色料、合成フレーバーは含みません。
(合成着色料等を使用していないため、フードの色にばらつきが見られる場合があります)



オメガ-3脂肪酸-お魚由来の健康サポート成分

特長

- **成犬のストルバイト尿石症**
ストルバイトの構成成分であるリン、マグネシウムの含有量を制限することで、ストルバイト尿石症の犬に配慮しています。
- **低pH尿**
ミネラルを含む成分を調整することで、低pH尿の産生を助け、ストルバイトが析出(結晶化)しにくくなっています。
- **高消化性**
高品質かつ高消化性の原材料を使用することで、食事からの適切な栄養素の吸収を助けます。
- **高品質の魚油由来オメガ-3脂肪酸**
オメガ-3脂肪酸であるEPA^{*1}とDHA^{*2}が健康的な皮膚、被毛と関節の維持に役立ちます。 *1 エイコサペンタエン酸 *2 ドコサヘキサエン酸

推奨できないケース

- シュウ酸カルシウム、尿酸アンモニウムまたはシスチン尿石症の犬
- 尿酸性化剤の併用
- 代謝性アシドーシスを呈する犬
- 高脂血症あるいは膵炎に罹患している犬
- 子犬、妊娠あるいは授乳中の犬

栄養組成の特長



低マグネシウム・リン

ストルバイト結晶と尿石に配慮し、ストルバイトの成分であるマグネシウムとリンの含量を制限しています。

pH 6.0-6.3

尿pHコントロール

ストルバイト尿石が形成されにくい尿(目標pH6.4未満)を産生するように栄養成分を調整しています。



高消化性

高品質かつ高消化性の原材料を使用することで、食事からの適切な栄養素の吸収を助けます。



皮膚、被毛&関節サポート

オメガ-3脂肪酸であるEPAとDHAが健康的な皮膚、被毛そして関節の維持を助けます。

追加情報

- 軽度にナトリウムが増量すると、飲水促進に伴う尿量の増加により、尿中のミネラル成分濃度が希釈され、排尿回数が増加します。
- 1日量を3~4回に分けて与えることで、食後の尿pH上昇(一過性のアルカリ尿)を抑えます。
- 犬のストルバイト尿石症はしばしば尿路感染を伴います。尿路感染が存在する場合は、食事療法に加え、感染に対する治療が必要です。
- ストルバイトはいくつかあるミネラルタイプのうちの一つです。ストルバイト以外の尿石には別の管理が必要となりますので、尿石のミネラルタイプを特定することが重要です(尿石症の食事管理<48ページ>参照)。

スペシフィック® CCD：ドライタイプ

原材料

トウモロコシでんぷん、小麦、トウモロコシ蛋白、動物油脂(豚)、トウモロコシ、粉卵、ミネラル類(Ca、P、Na、K、Cl、Cu、I、Fe、Mn、Se、Zn)、魚粉、動物蛋白加水分解物、ジャガイモ蛋白、ナンキョクオキアミ、ビタミン類(VA、VD3、VE、VK、VC、VB1、VB2、パントテン酸、VB6、VB12、ナイアシン、葉酸、ピオチン、コリン)、粉末セルロース、酵母、魚油、サイリウム種皮、酸化防止剤(ローズマリー抽出物、ミックストコフェロール)

※製造上の都合により、予告なく原材料を変更することがございます。

合成着色料、合成フレーバーは含みません(合成着色料等を使用していないため、フードの色にばらつきが見られる場合があります)。

主な成分

| 成分 | 単位 | 製品100g当たり | 製品100kcal当たり |
|-----------------|------|-----------|--------------|
| 代謝エネルギー量 | kcal | 410 | — |
| 粗蛋白質 | g | 21.0 | 5.13 |
| 粗脂肪 | g | 19.0 | 4.64 |
| 炭水化物(NFE) | g | 44.3 | 10.8 |
| 粗繊維 | g | 1.6 | 0.4 |
| 灰分 | g | 5.6 | 1.4 |
| カルシウム | g | 0.55 | 0.13 |
| リン | g | 0.38 | 0.09 |
| マグネシウム | g | 0.060 | 0.015 |
| ナトリウム | g | 0.60 | 0.15 |
| カリウム | g | 0.99 | 0.24 |
| 鉄 | mg | 17.3 | 4.2 |
| 亜鉛 | mg | 19.8 | 4.8 |
| 銅 | mg | 1.08 | 0.26 |
| セレン | mg | 0.046 | 0.011 |
| タウリン | mg | — | — |
| L-カルニチン | mg | — | — |
| 水分 | g | 8.5 | — |
| オメガ-3脂肪酸 | g | 0.37 | 0.09 |
| オメガ-3:-6比 | | 1:7 | 1:7 |
| エイコサペンタエン酸(EPA) | g | — | — |
| ドコサヘキサエン酸(DHA) | g | — | — |
| g-リノレン酸(GLA) | g | — | — |

※品種、環境、季節、活動量などにより犬ごとのエネルギー要求量が異なるため、「1日当たりの給与量」は変化します。したがって状態や体重を観察し、給与量を調節することを推奨します。

1日当たりの給与量*

| | やせぎみ | 理想体重 | 太りぎみ |
|-----|------|------|------|
| kg | g | g | g |
| 1 | 29 | 25 | 20 |
| 1.5 | 40 | 33 | 27 |
| 2 | 49 | 41 | 33 |
| 3 | 67 | 56 | 45 |
| 4 | 83 | 69 | 55 |
| 5 | 98 | 82 | 66 |
| 6 | 113 | 94 | 75 |
| 8 | 140 | 117 | 93 |
| 10 | 165 | 138 | 110 |
| 12 | 190 | 158 | 126 |
| 14 | 213 | 177 | 142 |
| 16 | 235 | 196 | 157 |
| 18 | 257 | 214 | 171 |
| 20 | 278 | 232 | 185 |
| 25 | 329 | 274 | 219 |

犬用 皮膚アシスト

スペシフィック® CDW



CDW : ウェットタイプ

100g

<原寸大>

合成着色料、合成フレーバーは含みません。
(合成着色料等を使用していないため、フードの色にばらつきが見られる場合があります)



犬用療法食

猫用療法食

犬猫用療法食

プレミアム・メンテナンス

特長

- **食物アレルギーおよび食物不耐症**
原材料の蛋白質源を羊肉(ラム)と米に制限することにより、皮膚や消化器症状を呈する食物アレルギーの犬に配慮しています。また、食物不耐症の原因となる乳糖やグルテンを含みません。
- **膵外分泌不全、下痢ならびに嘔吐、消化不良・吸収不良**
消化性の高い原材料を使用することで、このような消化器症状を示す犬に配慮しています。
- **高消化性**
高品質かつ高消化性の原材料を使用することで、食事からの適切な栄養素の吸収を助けます。
- **サイリウム種皮**
サイリウム種皮は水溶性繊維で大量の水分を吸収してゲル化する特性があり、消化管の健康的な運動機能の維持に適しています。

推奨できないケース

- 子犬、妊娠あるいは授乳中の母犬
- 羊肉(ラム)や米で過敏性反応を呈する犬

栄養組成の特長

高消化性
高品質かつ高消化性の原材料を使用することで、消化管における消化を助け、栄養素の適切な吸収を促します。

サイリウム種皮繊維：消化器サポート
サイリウム種皮は水溶性繊維で大量の水分を吸収してゲル化する特性があり、消化管の健康的な運動機能の維持に適しています。

羊肉(ラム)と米：食物有害反応
スペシフィック® 犬用 皮膚アシスト(CDW)では原材料の蛋白質源を羊肉(ラム)と米に制限することで、食物アレルギーの犬に配慮しています。

追加情報

- スペシフィック® 犬用 皮膚アシスト(CDW)は原材料の種類が制限されている成犬用の総合栄養食タイプの食事です。
- アレルギー症状を回避するために低アレルギー性食以外の食材を与えないことが重要です。
- 小腸性の下痢の犬には1日の給与量を3~5回に分けて与えることが推奨されます。
- 膵外分泌不全の犬は膵臓からの消化酵素の外分泌が著しく低下しているため、膵酵素製剤の併用が推奨されます。

スペシフィック® CDW : ウェットタイプ

| 原材料 | | 主な成分 | | 1日当たりの給与量* | | | | | |
|---|---|-----------|------|------------|--------------|-----|-----|-----|-----|
| 羊肉(ラム)、米、ビタミン類(VA、VD3、VE、VK、VC、VB1、VB2、パントテン酸、VB6、VB12、ナイアシン、葉酸、ピオチン、コリン)、魚油、ヒマワリ油、ミネラル類(Ca、P、Mg、Na、K、Cl、Cu、I、Se、Zn)、粉末セルロース、サイリウム種皮、デキストロース、キシロース ※製造上の都合により、予告なく原材料を変更することがございます。 酸化防止剤、合成着色料、合成フレーバーは含みません(合成着色料等を使用していないため、フードの色にばらつきが見られる場合があります)。 | | 成分 | 単位 | 製品100g当たり | 製品100kcal当たり | | | | |
| | | | | | | kg | g | g | g |
| | | 代謝エネルギー量 | kcal | 135 | — | 1 | 89 | 74 | 60 |
| | | 粗蛋白質 | g | 7.6 | 5.6 | 1.5 | 121 | 101 | 81 |
| | | 粗脂肪 | g | 5.4 | 4.0 | 2 | 150 | 125 | 100 |
| | | 炭水化物(NFE) | g | 16.1 | 12.0 | 3 | 204 | 170 | 136 |
| | | 粗繊維 | g | 1.0 | 0.7 | 4 | 253 | 211 | 168 |
| | | 灰分 | g | 2.3 | 1.7 | 5 | 299 | 249 | 199 |
| | | カルシウム | g | 0.22 | 0.17 | 6 | 343 | 285 | 228 |
| | | リン | g | 0.18 | 0.14 | 8 | 425 | 354 | 283 |
| | | マグネシウム | g | 0.031 | 0.023 | 10 | 502 | 419 | 335 |
| | | ナトリウム | g | 0.16 | 0.12 | 12 | 576 | 480 | 384 |
| | | カリウム | g | 0.28 | 0.21 | 14 | 647 | 539 | 431 |
| | | 鉄 | mg | 3.2 | 2.4 | 16 | 715 | 596 | 477 |
| | | 亜鉛 | mg | 6.5 | 4.8 | 18 | 781 | 651 | 521 |
| | | 銅 | mg | 0.28 | 0.21 | 20 | 845 | 704 | 563 |
| | | セレン | mg | 0.012 | 0.009 | 25 | 999 | 832 | 666 |
| | | タウリン | mg | — | — | | | | |
| | | L-カルニチン | mg | — | — | | | | |
| | | 水分 | g | 67.5 | — | | | | |
| オメガ-3脂肪酸 | g | 0.68 | 0.51 | | | | | | |
| オメガ-3:-6比 | | 1:3 | 1:3 | | | | | | |
| エイコサペンタエン酸(EPA) | g | — | — | | | | | | |
| ドコサヘキサエン酸(DHA) | g | — | — | | | | | | |
| g-リノレン酸(GLA) | g | — | — | | | | | | |

*品種、環境、季節、活動量などにより犬ごとのエネルギー要求量が異なるため、「1日当たりの給与量」は変化します。したがって状態や体重を観察し、給与量を調節することを推奨します。

犬用 消化器アシスト

スペシフィック® CID/CIW



CID : ドライタイプ

2kg

<原寸大>



CIW : ウェットタイプ

100g

300g

<原寸大>



合成着色料、合成フレーバーは含みません。
(合成着色料等を使用していないため、フードの色にばらつきが見られる場合があります)

特長

- **下痢や嘔吐を伴う消化器疾患**
下痢や嘔吐などの消化器症状で失われる水溶性ビタミンやミネラル、電解質の含有量を高く調整し、消化性の高い原材料を使用しています。
- **膵外分泌不全**
高消化性の **スペシフィック® 犬用 消化器アシスト (CID/CIW)** は膵外分泌不全の犬にも配慮しています。
- **消化不良・吸収不良**
消化性の高い原材料を使用することで、未消化便や脂肪便などの消化吸収不良の犬にも配慮しています。
- **高消化性**
高品質かつ高消化性の原材料を使用することで、食事からの適切な栄養素の吸収を助けます。

推奨できないケース

- 特になし

栄養組成の特長



高消化性

高品質かつ高消化性の原材料を使用することで、消化管における消化を助け、栄養素の適切な吸収を促します。



免疫サポート

酵母由来のβ-1,3/1,6-グルカン、天然の卵由来の免疫グロブリンは健康な免疫応答の維持をサポートし、マンナンオリゴ糖 (MOS) が消化管の局所免疫の維持を助けます。



臭いコントロール

ユッカ抽出物に含まれるサポニンが悪臭を吸着することにより悪臭ガスの産生や糞便の臭いを減少することを助けます。



ビタミン&ミネラルサポート

水溶性のビタミンとミネラル類ならびに電解質を増量して含むことで下痢や嘔吐時の喪失に配慮しています。



サイリウム種皮繊維: 消化器サポート

サイリウム種皮は水溶性繊維で大量の水分を吸収してゲル化する特性があり、消化管の健康的な運動機能の維持に適しています。

追加情報

- 低繊維・高消化性の食事は腸の負担を軽くし、栄養素の吸収を助けます。
- 発酵性の繊維(フラクトオリゴ糖ならびにビートバルブ)は、腸管内の善玉菌の増殖を助けることで、消化管の健康維持に役立ちます。
- β-グルカンはマクロファージに結合し免疫系に刺激を与えることで健康な免疫応答をサポートし、卵由来免疫グロブリンは健康的な免疫機能の維持をサポートします。マンナンオリゴ糖 (MOS) は病原性細菌の腸壁への接着を阻害することで消化管の健康な局所免疫をサポートします。
- **スペシフィック® 犬用 消化器アシスト (CID/CIW)** は成長期の子犬ならびに成犬にとって必要な栄養をバランス良く含むため、子犬にも給与できます。
- 消化器疾患の犬には1日の給与量を3~5回に分けて与えることが推奨されます。
- 膵外分泌不全の犬は膵臓からの消化酵素の外分泌が著しく低下しています。その結果、未消化の腸内容物が下痢、放屁ならびに細菌の異常増殖を招くため、高消化性の食事は膵外分泌不全の犬に適しています(膵外分泌不全の犬には、酵素製剤の併用が推奨されます)。

スペシフィック® CID : ドライタイプ

| 成分 | 単位 | 主な成分 | | 1日当たりの給与量* | | | |
|------------------|------|------------|---------------|------------------|--------------------|--------------|----|
| | | 製品100g 当たり | 製品100kcal 当たり | 【成長期前半】 50%以下 | 【成長期後半】 51-100% | 【成犬】 理想体重 | kg |
| 代謝エネルギー量 | kcal | 378 | — | | | | |
| 粗蛋白質 | g | 25.0 | 6.6 | | | | |
| 粗脂肪 | g | 13.2 | 3.5 | | | | |
| 炭水化物 (NFE) | g | 44.3 | 11.7 | | | | |
| 粗繊維 | g | 1.4 | 0.4 | | | | |
| 灰分 | g | 7.6 | 2.0 | | | | |
| カルシウム | g | 0.95 | 0.25 | | | | |
| リン | g | 0.85 | 0.23 | | | | |
| マグネシウム | g | 0.090 | 0.024 | | | | |
| ナトリウム | g | 0.65 | 0.17 | | | | |
| カリウム | g | 0.85 | 0.23 | | | | |
| 鉄 | mg | 26.7 | 7.1 | | | | |
| 亜鉛 | mg | 19.0 | 5.0 | | | | |
| 銅 | mg | 1.26 | 0.33 | | | | |
| セレン | mg | 0.040 | 0.011 | | | | |
| タウリン | mg | — | — | | | | |
| L-カルニチン | mg | — | — | | | | |
| 水分 | g | 8.5 | — | | | | |
| オメガ-3脂肪酸 | g | 0.66 | 0.17 | | | | |
| オメガ-3:-6比 | | 1:3 | 1:3 | | | | |
| エイコサペンタエン酸 (EPA) | g | — | — | | | | |
| ドコサヘキサエン酸 (DHA) | g | — | — | | | | |
| g-リノレン酸 (GLA) | g | — | — | | | | |

※製造上の都合により、予告なく原材料を変更することがございます。

合成着色料、合成フレーバーは含みません(合成着色料等を使用していないため、フードの色にばらつきが見られる場合があります)。

スペシフィック® CIW : ウェットタイプ

| 成分 | 単位 | 主な成分 | | 1日当たりの給与量* | | | |
|------------------|------|------------|---------------|------------------|--------------------|--------------|----|
| | | 製品100g 当たり | 製品100kcal 当たり | 【成長期前半】 50%以下 | 【成長期後半】 51-100% | 【成犬】 理想体重 | kg |
| 代謝エネルギー量 | kcal | 124 | — | | | | |
| 粗蛋白質 | g | 7.5 | 6.0 | | | | |
| 粗脂肪 | g | 4.5 | 3.6 | | | | |
| 炭水化物 (NFE) | g | 14.8 | 12.0 | | | | |
| 粗繊維 | g | 0.4 | 0.3 | | | | |
| 灰分 | g | 2.9 | 2.4 | | | | |
| カルシウム | g | 0.32 | 0.26 | | | | |
| リン | g | 0.28 | 0.22 | | | | |
| マグネシウム | g | 0.027 | 0.022 | | | | |
| ナトリウム | g | 0.22 | 0.18 | | | | |
| カリウム | g | 0.31 | 0.25 | | | | |
| 鉄 | mg | 5.7 | 4.6 | | | | |
| 亜鉛 | mg | 5.9 | 4.8 | | | | |
| 銅 | mg | 0.43 | 0.35 | | | | |
| セレン | mg | 0.016 | 0.013 | | | | |
| タウリン | mg | — | — | | | | |
| L-カルニチン | mg | — | — | | | | |
| 水分 | g | 69.9 | — | | | | |
| オメガ-3脂肪酸 | g | 0.20 | 0.16 | | | | |
| オメガ-3:-6比 | | 1:4 | 1:4 | | | | |
| エイコサペンタエン酸 (EPA) | g | — | — | | | | |
| ドコサヘキサエン酸 (DHA) | g | — | — | | | | |
| g-リノレン酸 (GLA) | g | — | — | | | | |

※製造上の都合により、予告なく原材料を変更することがございます。

酸化防止剤、合成着色料、合成フレーバーは含みません(合成着色料等を使用していないため、フードの色にばらつきが見られる場合があります)。

※品種、環境、季節、活動量などにより犬ごとのエネルギー要求量が異なるため、「1日当たりの給与量」は変化します。したがって状態や体重を観察し、給与量を調節することを推奨します。

犬用 腎心肝アシスト

スペシフィック® CKD/CKW



CKD : ドライタイプ

2kg 7kg

<原寸大>



CKW : ウェットタイプ

100g 300g

<原寸大>



合成着色料、合成フレーバーは含みません。
(合成着色料等を使用していないため、フードの色にばらつきが見られる場合があります)

特長

- **慢性腎臓病(慢性腎不全)**
腎臓への負担を考慮してリンと蛋白質の含有量を制限しています。また、ナトリウムを制限することで体液貯留や糸球体高血圧にも配慮しています。
- **心臓病(心不全、高血圧、浮腫)**
ナトリウムを制限し、心血管系への負担を減らすことで、うっ血性心不全の犬や、心不全に伴う高血圧や浮腫を呈する犬に配慮しています。
- **肝臓病(肝不全、胆汁うっ滞の犬を除く)**
蛋白質の含有量を制限することで、肝不全の犬にみられる高アンモニア血症や肝性脳症に配慮しています。
- **尿酸塩、シュウ酸塩またはシスチン尿石症**
シュウ酸塩およびシスチン、尿酸塩の尿中濃度の低減に配慮して、蛋白質含有量を制限しています。また、これらの尿石が析出(結晶化)しにくいアルカリ尿が産生されやすいように、ミネラル類の成分を調整しています。

推奨できないケース

- 子犬、妊娠あるいは授乳中の母犬
- 高蛋白質を必要とする犬
- 胆汁うっ滞に罹患している犬: 脂肪含量の低い食事(減量用または高齢期用食など)が推奨されます
- ストルバイト尿石症に罹患している犬
- 高脂血症または膵炎に罹患している犬

栄養組成の特長



Ω、心臓・腎臓サポート

オメガ-3脂肪酸であるEPA*1とDHA*2が健康な心臓機能の維持をサポートし、また腎臓の健康維持をサポートします。

*1 エイコサペンタエン酸 *2 ドコサヘキサエン酸



リン↓、腎臓サポート

リンを制限することにより、高リン血症と腎不全の進行遅延に配慮しています。



泌尿器サポート

シュウ酸塩、シスチン、尿酸塩の尿中濃度の低減に配慮し、蛋白質含有量を制限。また、尿中のシュウ酸カルシウム、シスチン、ならびに尿酸塩結晶の析出に適さないアルカリ尿の産生により、健康な尿路に配慮しています。



ナトリウム↓、心臓と腎臓サポート

ナトリウム含量を制限することにより、心臓、腎臓、肝臓の健康に配慮しています。



蛋白質↓、肝臓と腎臓サポート

蛋白質の含有量を低減することで、腎不全の犬の高窒素血症、肝不全の犬の高アンモニア血症および肝性脳症に配慮しています。高生物価の蛋白質を含むことで十分な量の必須アミノ酸の供給を助けます。

追加情報

- L-カルニチンとタウリンを補充することで、健康な心筋の機能の維持に配慮しています。
- 心臓病の犬では利尿剤の併用による、尿中排泄の増加があることを考慮し、水溶性ビタミンが増量されています。
- 亜鉛はアンモニアを尿素に変換する酵素の補因子として働き、筋肉の蛋白質の異化を減少させます。肝臓病の犬における高アンモニア血症に配慮して亜鉛の含有量を増量しています。
- 銅の排泄能が低下している可能性のある肝臓病の犬に配慮して、銅含量は低減されています。
- 優れた嗜好性により、食欲が低い場合でも栄養要求を満たせるように配慮しています。

スペシフィック® CKD : ドライタイプ

[原材料] [主な成分] [1日当たりの給与量*]

米、小麦、トウモロコシ、魚油、動物油脂(豚)、粉卵、ナンキョクオキアミ、動物蛋白加水分解物、ジャガイモ蛋白、ミネラル類(Ca、Na、K、Cl、Cu、I、Fe、Zn)、ビタミン類(VA、VD3、VE、VK、VC、VB1、VB2、パントテン酸、VB6、VB12、ナイアシン、葉酸、ピオチン、コリン)、魚粉、酵母、粉末セルロース、酸化防止剤(ローズマリー抽出物、ミックストコフェロール)

*製造上の都合により、予告なく原材料を変更することがございます。

合成着色料、合成フレーバーは含みません(合成着色料等を使用していないため、フードの色にばらつきが見られる場合があります)。

| 成分 | 単位 | 製品100g 当たり | 製品100kcal 当たり |
|-----------------|------|---------------|------------------|
| 代謝エネルギー量 | kcal | 399 | — |
| 粗蛋白質 | g | 13.7 | 3.4 |
| 粗脂肪 | g | 16.0 | 4.0 |
| 炭水化物(NFE) | g | 56.2 | 14.1 |
| 粗繊維 | g | 1.5 | 0.4 |
| 灰分 | g | 4.1 | 1.0 |
| カルシウム | g | 0.45 | 0.11 |
| リン | g | 0.26 | 0.07 |
| マグネシウム | g | 0.067 | 0.017 |
| ナトリウム | g | 0.16 | 0.04 |
| カリウム | g | 0.78 | 0.20 |
| 鉄 | mg | 9.0 | 2.3 |
| 亜鉛 | mg | 17.8 | 4.5 |
| 銅 | mg | 0.84 | 0.21 |
| セレン | mg | 0.045 | 0.011 |
| タウリン | mg | 0.29 | 0.07 |
| L-カルニチン | mg | 70 | 17.5 |
| 水分 | g | 8.5 | — |
| オメガ-3脂肪酸 | g | 2.20 | 0.55 |
| オメガ-3:-6比 | | 1:1 | 1:1 |
| エイコサペンタエン酸(EPA) | g | 0.97 | 0.24 |
| ドコサヘキサエン酸(DHA) | g | 1.03 | 0.26 |
| g-リノレン酸(GLA) | g | — | — |

| | やせぎみ | 理想体重 | 太りぎみ |
|-----|------|------|------|
| kg | g | g | g |
| 1 | 30 | 25 | 20 |
| 1.5 | 41 | 34 | 27 |
| 2 | 51 | 42 | 34 |
| 3 | 69 | 57 | 46 |
| 4 | 85 | 71 | 57 |
| 5 | 101 | 84 | 67 |
| 6 | 116 | 96 | 77 |
| 8 | 144 | 120 | 96 |
| 10 | 170 | 142 | 113 |
| 12 | 195 | 162 | 130 |
| 14 | 219 | 182 | 146 |
| 16 | 242 | 201 | 161 |
| 18 | 264 | 220 | 176 |
| 20 | 286 | 238 | 190 |
| 25 | 338 | 281 | 225 |

スペシフィック® CKW : ウェットタイプ

[原材料] [主な成分] [1日当たりの給与量*]

米、豚肉、トウモロコシ、魚油、粉卵、ビタミン類(VD3、VE、VK、VB1、VB2、パントテン酸、VB6、VB12、ナイアシン、葉酸、ピオチン、コリン)、ミネラル類(Ca、P、Mg、Na、K、Cl、Cu、I、Fe、Mn、Se、Zn)、粉末セルロース、ヒマワリ油、サイリウム種皮、デキストロース

*製造上の都合により、予告なく原材料を変更することがございます。

酸化防止剤、合成着色料、合成フレーバーは含みません(合成着色料等を使用していないため、フードの色にばらつきが見られる場合があります)。

| 成分 | 単位 | 製品100g 当たり | 製品100kcal 当たり |
|-----------------|------|---------------|------------------|
| 代謝エネルギー量 | kcal | 110 | — |
| 粗蛋白質 | g | 4.5 | 4.1 |
| 粗脂肪 | g | 4.4 | 4.0 |
| 炭水化物(NFE) | g | 15.4 | 14.0 |
| 粗繊維 | g | 1.0 | 0.9 |
| 灰分 | g | 1.4 | 1.3 |
| カルシウム | g | 0.10 | 0.09 |
| リン | g | 0.07 | 0.06 |
| マグネシウム | g | 0.024 | 0.022 |
| ナトリウム | g | 0.04 | 0.04 |
| カリウム | g | 0.29 | 0.27 |
| 鉄 | mg | 2.8 | 2.5 |
| 亜鉛 | mg | 5.5 | 5.0 |
| 銅 | mg | 0.22 | 0.20 |
| セレン | mg | 0.012 | 0.011 |
| タウリン | mg | 0.08 | 0.07 |
| L-カルニチン | mg | 21 | 19 |
| 水分 | g | 73.2 | — |
| オメガ-3脂肪酸 | g | 0.66 | 0.59 |
| オメガ-3:-6比 | | 1:1 | 1:1 |
| エイコサペンタエン酸(EPA) | g | 0.21 | 0.19 |
| ドコサヘキサエン酸(DHA) | g | 0.35 | 0.32 |
| g-リノレン酸(GLA) | g | — | — |

| | やせぎみ | 理想体重 | 太りぎみ |
|-----|------|------|------|
| kg | g | g | g |
| 1 | 109 | 91 | 73 |
| 1.5 | 148 | 123 | 99 |
| 2 | 183 | 153 | 122 |
| 3 | 249 | 207 | 166 |
| 4 | 308 | 257 | 206 |
| 5 | 365 | 304 | 243 |
| 6 | 418 | 348 | 279 |
| 8 | 519 | 432 | 346 |
| 10 | 613 | 511 | 409 |
| 12 | 703 | 586 | 469 |
| 14 | 789 | 658 | 526 |
| 16 | 872 | 727 | 582 |
| 18 | 953 | 794 | 635 |
| 20 | 1031 | 859 | 688 |
| 25 | 1219 | 1016 | 813 |

*品種、環境、季節、活動量などにより犬ごとのエネルギー要求量が異なるため、「1日当たりの給与量」は変化します。したがって状態や体重を観察し、給与量を調節することを推奨します。

犬用 低分子アシストプラス

スペシフィック® COD-HY



COD-HY : ドライタイプ

2kg

<原寸大>



合成着色料、合成フレーバーは含みません。
(合成着色料等を使用していないため、フードの色にばらつきが見られる場合があります)

特長

● アトピー性皮膚炎

アトピー性皮膚炎の犬の皮膚や被毛の健康維持に配慮して、オメガ-3脂肪酸であるEPA*1とDHA*2を配合しています。

*1 エイコサペンタエン酸 *2 ドコサヘキサエン酸

● 食物アレルギー・食物不耐症

3000ダルトン未満に加水分解されたサーモンプロテインを使用することで、皮膚や消化器症状を示す食物アレルギーの犬に配慮しています。また、食物不耐症の原因となる乳糖やグルテンを含みません。

● 消化吸収不良・膵外分泌不全・炎症性腸疾患

加水分解サーモンプロテインを使用しているため、高消化性かつ低アレルギーとなっており、消化吸収不良による消化器症状を示す犬に配慮しています。

● 成長期の犬にも対応

FEDIAF(欧州ペットフード産業連盟)が定める成長期の犬の栄養要求量を満たすため、皮膚症状を示す成長期の犬にも与えることが可能です。

推奨できないケース

- 免疫不全の犬
- 血液凝固異常のある犬

栄養組成の特長

加水分解サーモンプロテイン

加水分解したサーモンプロテインを使用しているため、高消化性かつ低アレルギーとなっています。

ビタミンとミネラル↑、皮膚と被毛のサポート

ビタミンA、E、B群ならびに亜鉛とセレンを増量して含むことで皮膚と被毛の健康の維持に配慮しています。

すべての年齢

発育期ならびに成犬の栄養要求を満たす総合栄養食タイプの食事です。子犬にも給与可能です。

高EPA、DHA&GLA

魚油由来のEPA、DHAならびにルリチシャ油由来のGLA(ガンマリノレン酸)を高濃度に含むことで、アトピーの犬の皮膚と被毛の健康の維持を助けます。

高消化性

高品質かつ高消化性の原材料を使用することで、とりわけ、小腸性の下痢に配慮しています。

追加情報

- 食物アレルギーとアトピーを併発する犬に配慮し、**スペシフィック® 犬用 低分子アシストプラス(COD-HY)** は加水分解したサーモンプロテインと米をベースにし、高濃度の脂肪酸(EPA、DHA、GLA)を配合した総合栄養食タイプの低アレルギー食となっています。
- アレルギー症状を回避するためには、低アレルギー食以外の食材を与えないことが重要です。IBDや大腸炎、関節炎の一部では食物アレルギーの関与が疑われていることから、高濃度のオメガ脂肪酸を含む低アレルギー食である**スペシフィック® 犬用 低分子アシストプラス(COD-HY)**は、このような状態の犬に推奨されます。
- 高品質かつ高消化性の原材料、低繊維ならびに増量した電解質という栄養特性は、急性の吸収不良や消化不良、膵外分泌不全に関連した消化管の問題を持つ犬の管理に役立ちます。
- 消化器障害を呈する犬には1日の給与量を3~5回に分けて与えることが推奨されます。
- サイリウム種皮は水溶性繊維で、大量の水分を吸収してゲル化する特性があり、消化管の運動機能の調整に有益です。
- 膵外分泌不全の犬では膵臓からの消化酵素の分泌が著しく低下しているため、高消化性のフードが適しています(膵外分泌不全の犬には、膵酵素製剤の併用が推奨されます)。
- **スペシフィック® 犬用 低分子アシストプラス(COD-HY)** 中の脂肪酸(EPAやDHA、GLA)が体内の細胞膜に取り込まれるには、約12週間を要します。一般的に食物アレルギーの食事管理には、6~8週間が必要です。

スペシフィック® COD-HY : ドライタイプ

[原材料] [主な成分] [1日当たりの給与量*]

米、米蛋白、魚油、サケ蛋白加水分解物、粉末セルロース、ミネラル類(Ca、P、Na、K、Cl、Cu、I、Fe、Mn、Se、Zn)、動物油脂(豚)、蛋白加水分解物、ビタミン類(VA、VD3、VE、VK、VC、VB1、VB2、パントテン酸、VB6、VB12、ナイアシン、葉酸、ピオチン、コリン)、ルリチシャ油、サイリウム種皮、酸化防止剤(ローズマリー抽出物、ミックストコフェロール)

*製造上の都合により、予告なく原材料を変更することがございます。

合成着色料、合成フレーバーは含みません(合成着色料等を使用していないため、フードの色にばらつきが見られる場合があります)。

| 成分 | 単位 | 製品100g当たり | 製品100kcal当たり |
|-----------------|------|-----------|--------------|
| 代謝エネルギー量 | kcal | 363 | — |
| 粗蛋白質 | g | 23.0 | 6.3 |
| 粗脂肪 | g | 15.0 | 4.1 |
| 炭水化物(NFE) | g | 41.7 | 11.5 |
| 粗繊維 | g | 5.0 | 1.4 |
| 灰分 | g | 6.8 | 1.9 |
| カルシウム | g | 1.08 | 0.30 |
| リン | g | 0.88 | 0.24 |
| マグネシウム | g | 0.080 | 0.022 |
| ナトリウム | g | 0.28 | 0.08 |
| カリウム | g | 0.77 | 0.21 |
| 鉄 | mg | 14.0 | 3.9 |
| 亜鉛 | mg | 16.8 | 4.6 |
| 銅 | mg | 1.25 | 0.34 |
| セレン | mg | 0.050 | 0.014 |
| タウリン | mg | — | — |
| L-カルニチン | mg | — | — |
| 水分 | g | 8.5 | — |
| オメガ-3脂肪酸 | g | 2.34 | 0.65 |
| オメガ-3:-6比 | | 1:1 | 1:1 |
| エイコサペンタエン酸(EPA) | g | 1.13 | 0.31 |
| ドコサヘキサエン酸(DHA) | g | 1.04 | 0.29 |
| g-リノレン酸(GLA) | g | 0.09 | 0.03 |

| kg | 【成長期前半】 | 【成長期後半】 | 【成犬】 |
|-----|---------|---------|------|
| | 50%以下 | 51-100% | 理想体重 |
| 1 | 66 | 49 | 28 |
| 1.5 | 89 | 67 | 38 |
| 2 | 111 | 83 | 47 |
| 3 | 150 | 113 | 63 |
| 4 | 186 | 140 | 78 |
| 5 | 220 | 165 | 93 |
| 6 | 253 | 189 | 106 |
| 8 | 314 | 235 | 132 |
| 10 | 371 | 278 | 156 |
| 12 | 425 | 319 | 178 |
| 14 | 477 | 358 | 200 |
| 16 | 527 | 395 | 221 |
| 18 | 576 | 432 | 242 |
| 20 | 623 | 467 | 262 |
| 25 | 737 | 553 | 309 |

*品種、環境、季節、活動量などにより犬ごとのエネルギー要求量が異なるため、「1日当たりの給与量」は変化します。したがって状態や体重を観察し、給与量を調節することを推奨します。

犬用 減量アシスト1

スペシフィック® CRD-1/CRW-1



CRD-1: ドライタイプ

1.6kg 6kg

<原寸大>



CRW-1: ウェットタイプ

100g 300g

<原寸大>



合成着色料、合成フレーバーは含みません。
(合成着色料等を使用していないため、フードの色にばらつきが見られる場合があります)

特長

- **肥満**
エネルギー量を制限し、蛋白質やビタミン、ミネラル含有量を増量させ、摂取エネルギーが少なくても、各栄養分の栄養要求量が満たされるように設計されているため、肥満犬の減量用フードとして適しています。
- **糖尿病**
エネルギー量を制限し、食後の血糖値の上昇を穏やかにする繊維を増量することで糖尿病の犬に配慮しています。
- **高脂血症、胆汁うっ滞**
高脂血症や胆汁うっ滞では、脂質の摂取を制限することが推奨されています。スペシフィック® 犬用 減量アシスト1(CRD-1)では脂質を最小限まで制限することで、このような臨床症状の犬に配慮しています。
- **大腸炎、慢性下痢、便秘**
豊富に配合された繊維(食物繊維および不溶性繊維)が便中の余分な水分を吸収、保持し、消化管を刺激して、適切な腸管の蠕動運動を促すことで、これらの臨床症状に配慮しています。

推奨できないケース

- 子犬、妊娠あるいは授乳中の母犬など高エネルギーを必要とする犬

栄養組成の特長

CRD-1 274 kcal
CRW-1 66 kcal
100g

低エネルギー、高繊維
低脂肪・高繊維により低エネルギー密度になっているため、減量期間中でも、十分な食事量を与えることができます。

高蛋白質
蛋白質含量が高く、減量中の筋肉量の維持と、満腹感に配慮しています。

[CRD-1] ↑繊維・↓GI値、糖尿病
スペシフィック® 犬用 減量アシスト1(CRD-1)では全粒小麦とオート麦(えん麦)などGI値の低い穀物配合、高繊維ならびにクロムを含むことで、食後の高血糖に配慮しています。

L-carnitine
L-カルニチン配合
L-カルニチンは脂肪の代謝に役立ち、減量中の犬の筋肉の温存に配慮しています。

皮膚、被毛&関節サポート
オメガ-3脂肪酸であるEPA^{※1}とDHA^{※2}が肥満した犬の健康な関節、そして健康的な皮膚と被毛の維持を助けます。
※1 エイコサペンタエン酸 ※2 ドコサヘキサエン酸

[CRW-1] ↑繊維・複合炭水化物、糖尿病
スペシフィック® 犬用 減量アシスト1(CRW-1)では複合炭水化物と高繊維の栄養特性が食後の急激な血糖値上昇を抑制することで、健康な血糖値の維持に配慮しています。

追加情報

- 1日当たりの給与量を2回に分けて与えることが推奨されます。
- 増量された可溶性ならびに不溶性繊維により、消化管の運動性と健康に配慮しています。
- 脂肪含量を低減することで、胆汁うっ滞ならびに高脂血症に配慮しています。
- 給与量は一般的に制限されているので、ミネラル類と脂溶性ビタミン類は若干増量しています。
- 目標体重に達したら、犬の体重の維持のためにスペシフィック® 犬用 減量アシスト2(CRD-2)を与えることが推奨されます。

スペシフィック® CRD-1: ドライタイプ

| 原材料 | | 主な成分 | | 1日当たりの給与量* | | | |
|-----------------|------|------------|---------------|------------|---------------|----------------|------------|
| 成分 | 単位 | 製品100g 当たり | 製品100kcal 当たり | | 【糖尿病】 理想体重 | 【体重維持】 太りぎみ | 【減量】 肥満 |
| | | | | kg | g | g | g |
| 代謝エネルギー量 | kcal | 274 | — | 1 | 37 | 33 | 20 |
| 粗蛋白質 | g | 29.7 | 10.8 | 1.5 | 50 | 45 | 27 |
| 粗脂肪 | g | 6.1 | 2.2 | 2 | 62 | 56 | 33 |
| 炭水化物(NFE) | g | 36.9 | 13.5 | 3 | 83 | 76 | 45 |
| 粗繊維 | g | 13.2 | 4.8 | 4 | 104 | 94 | 56 |
| 灰分 | g | 5.6 | 2.0 | 5 | 122 | 111 | 66 |
| カルシウム | g | 0.85 | 0.31 | 6 | 140 | 127 | 76 |
| リン | g | 0.70 | 0.26 | 8 | 174 | 158 | 95 |
| マグネシウム | g | 0.130 | 0.047 | 10 | 206 | 186 | 112 |
| ナトリウム | g | 0.28 | 0.10 | 12 | 236 | 214 | 128 |
| カリウム | g | 0.75 | 0.27 | 14 | 265 | 240 | 144 |
| 鉄 | mg | 28.2 | 10.3 | 16 | 293 | 265 | 159 |
| 亜鉛 | mg | 14.9 | 5.4 | 18 | 320 | 290 | 174 |
| 銅 | mg | 1.16 | 0.42 | 20 | 346 | 313 | 188 |
| セレン | mg | 0.045 | 0.016 | 25 | 410 | 371 | 222 |
| タウリン | mg | — | — | | | | |
| L-カルニチン | mg | 30 | 11 | | | | |
| 水分 | g | 8.5 | — | | | | |
| オメガ-3脂肪酸 | g | 0.72 | 0.26 | | | | |
| オメガ-3:-6比 | | 1:2 | 1:2 | | | | |
| エイコサペンタエン酸(EPA) | g | — | — | | | | |
| ドコサヘキサエン酸(DHA) | g | — | — | | | | |
| g-リノレン酸(GLA) | g | — | — | | | | |

※製造上の都合により、予告なく原材料を変更することがございます。

合成着色料、合成フレーバーは含みません(合成着色料等を使用していないため、フードの色にばらつきが見られる場合があります)。

スペシフィック® CRW-1: ウェットタイプ

| 原材料 | | 主な成分 | | 1日当たりの給与量* | | | |
|-----------------|------|------------|---------------|------------|---------------|----------------|------------|
| 成分 | 単位 | 製品100g 当たり | 製品100kcal 当たり | | 【糖尿病】 理想体重 | 【体重維持】 太りぎみ | 【減量】 肥満 |
| | | | | kg | g | g | g |
| 代謝エネルギー量 | kcal | 66 | — | 1 | 151 | 137 | 82 |
| 粗蛋白質 | g | 7.1 | 10.7 | 1.5 | 205 | 186 | 111 |
| 粗脂肪 | g | 2.5 | 3.8 | 2 | 255 | 230 | 138 |
| 炭水化物(NFE) | g | 7.9 | 12.0 | 3 | 345 | 312 | 187 |
| 粗繊維 | g | 4.2 | 6.4 | 4 | 428 | 388 | 233 |
| 灰分 | g | 1.1 | 1.7 | 5 | 506 | 458 | 275 |
| カルシウム | g | 0.20 | 0.31 | 6 | 581 | 525 | 315 |
| リン | g | 0.16 | 0.24 | 8 | 720 | 652 | 391 |
| マグネシウム | g | 0.022 | 0.033 | 10 | 852 | 771 | 462 |
| ナトリウム | g | 0.07 | 0.10 | 12 | 976 | 883 | 530 |
| カリウム | g | 0.16 | 0.25 | 14 | 1096 | 992 | 595 |
| 鉄 | mg | 3.8 | 5.7 | 16 | 1212 | 1096 | 658 |
| 亜鉛 | mg | 3.8 | 5.7 | 18 | 1323 | 1197 | 718 |
| 銅 | mg | 0.24 | 0.36 | 20 | 1432 | 1296 | 777 |
| セレン | mg | 0.012 | 0.018 | 25 | 1693 | 1532 | 919 |
| タウリン | mg | — | — | | | | |
| L-カルニチン | mg | 7.0 | 11.1 | | | | |
| 水分 | g | 77.1 | — | | | | |
| オメガ-3脂肪酸 | g | 0.16 | 0.24 | | | | |
| オメガ-3:-6比 | | 1:3 | 1:3 | | | | |
| エイコサペンタエン酸(EPA) | g | — | — | | | | |
| ドコサヘキサエン酸(DHA) | g | — | — | | | | |
| g-リノレン酸(GLA) | g | — | — | | | | |

※製造上の都合により、予告なく原材料を変更することがございます。

酸化防止剤、合成着色料、合成フレーバーは含みません(合成着色料等を使用していないため、フードの色にばらつきが見られる場合があります)。

※減量プログラム中は、スペシフィック® 犬用 減量アシスト1(CRD-1/CRW-1)の理想体重の犬の給与量の60%を与えることが推奨されます。もし、犬の体重が減らない場合は、1日当たりの給与量のさらなる減量を検討する必要があります。品種、環境、季節、活動量などにより犬ごとのエネルギー要求量が異なるため、「1日当たりの給与量」は変化します。したがって状態や体重を観察し、給与量を調節することを推奨します。

犬用 減量アシスト2

スペシフィック® CRD-2



CRD-2 : ドライタイプ

1.6kg

<原寸大>



合成着色料、合成フレーバーは含みません。
(合成着色料等を使用していないため、フードの色にばらつきが見られる場合があります)

特長

● 減量後の体重管理・肥満の予防

エネルギー量を適度に制限し、蛋白質やビタミン、ミネラル含有量を増量させ、摂取エネルギーが少なくても、各栄養分の栄養要求量が満たされるように設計されているため、太りやすい犬や減量後の体重管理が必要な犬に適しています。

● 糖尿病

エネルギー量を制限し、食後の血糖値の上昇を穏やかにする繊維を増量することで糖尿病の犬に配慮しています。

● 高脂血症、胆汁うっ滞

高脂血症や胆汁うっ滞では、脂質の摂取を制限することが推奨されています。スペシフィック® 犬用 減量アシスト2(CRD-2)では脂質を制限することで、このような臨床症状の犬に配慮しています。

● 大腸炎、慢性下痢、便秘

豊富に配合された繊維(食物繊維および不溶性繊維)が便中の余分な水分を吸収、保持し、消化管を刺激して、適切な腸管の蠕動運動を促すことで、これらの臨床症状に配慮しています。

推奨できないケース

- 子犬、妊娠あるいは授乳中の母犬など高エネルギーを必要とする犬

栄養組成の特長

317 kcal / 100 g

エネルギー中等度、高繊維
低脂肪・高繊維により低エネルギー密度になっているため、減量ならびにウエイト・コントロール期間中でも、十分な食事量を与えることができます。

皮膚・被毛&関節サポート
オメガ-3脂肪酸であるEPA^{*1}とDHA^{*2}が過体重犬の健康な関節、そして健康的な皮膚と被毛の維持を助けます。
*1 エイコサペンタエン酸 *2 ドコサヘキサエン酸

↑ Fibre / Complex carbohydrates
高繊維・複合炭水化物の栄養特性が血糖値の急激な上昇を抑制することで、糖尿病の犬に配慮しています。

L-carnitine

L-カルニチン配合
L-カルニチンは脂肪の代謝に役立ち、減量中の犬の筋肉の温存に配慮しています。

蛋白質中等度増量
蛋白質を中等度に増量することで、筋肉量の維持に配慮しています。

追加情報

- スペシフィック® 犬用 減量アシスト2(CRD-2) は減量プログラムが成功した犬、ならびに避妊去勢後もしくは運動量の少ない犬に推奨されます。
- 1日当たりの給与量を2回に分けて与えることが推奨されます。
- 増量された可溶性ならびに不溶性繊維により、消化管の運動性と健康に配慮しています。
- 脂肪含量を低減することで、胆汁うっ滞ならびに高脂血症に配慮しています。
- スペシフィック® 犬用 減量アシスト2(CRD-2) の給与量は一般的に制限されていますので、ミネラル類と脂溶性ビタミン類は若干増量しています。

スペシフィック® CRD-2 : ドライタイプ

| 原材料 | | 主な成分 | | 1日当たりの給与量* | | | |
|-----------------|------|------------|---------------|------------|---------------|----------------|------------|
| 成分 | 単位 | 製品100g 当たり | 製品100kcal 当たり | kg | 【糖尿病】 理想体重 | 【体重維持】 太りぎみ | 【減量】 肥満 |
| 代謝エネルギー量 | kcal | 317 | — | 1 | 32 | 29 | 17 |
| 粗蛋白質 | g | 23.8 | 7.5 | 1.5 | 43 | 39 | 23 |
| 粗脂肪 | g | 5.9 | 1.9 | 2 | 53 | 48 | 29 |
| 炭水化物(NFE) | g | 49.7 | 15.7 | 3 | 72 | 65 | 39 |
| 粗繊維 | g | 6.5 | 2.1 | 4 | 90 | 81 | 49 |
| 灰分 | g | 5.6 | 1.8 | 5 | 106 | 96 | 58 |
| カルシウム | g | 0.85 | 0.27 | 6 | 121 | 110 | 66 |
| リン | g | 0.73 | 0.23 | 8 | 151 | 136 | 82 |
| マグネシウム | g | 0.090 | 0.028 | 10 | 178 | 161 | 97 |
| ナトリウム | g | 0.26 | 0.08 | 12 | 204 | 185 | 111 |
| カリウム | g | 0.70 | 0.22 | 14 | 229 | 207 | 124 |
| 鉄 | mg | 23.2 | 7.3 | 16 | 253 | 229 | 138 |
| 亜鉛 | mg | 15.7 | 5.0 | 18 | 277 | 251 | 150 |
| 銅 | mg | 1.15 | 0.36 | 20 | 300 | 271 | 163 |
| セレン | mg | 0.046 | 0.015 | 25 | 354 | 320 | 192 |
| タウリン | mg | — | — | | | | |
| L-カルニチン | mg | 30 | 10 | | | | |
| 水分 | g | 8.5 | — | | | | |
| オメガ-3脂肪酸 | g | 0.56 | 0.18 | | | | |
| オメガ-3:-6比 | | 1:3 | 1:3 | | | | |
| エイコサペンタエン酸(EPA) | g | — | — | | | | |
| ドコサヘキサエン酸(DHA) | g | — | — | | | | |
| g-リノレン酸(GLA) | g | — | — | | | | |

*製造上の都合により、予告なく原材料を変更することがございます。

合成着色料、合成フレーバーは含みません(合成着色料等を使用していないため、フードの色にばらつきが見られる場合があります)。

*品種、環境、季節、活動量などにより犬ごとのエネルギー要求量が異なるため、「1日当たりの給与量」は変化します。したがって状態や体重を観察し、給与量を調節することを推奨します。

猫用 pHアシスト

スペシフィック® FCD/FCW



FCD : ドライタイプ

400g 2kg

<原寸大>



FCW : ウェットタイプ

100g

<原寸大>

合成着色料、合成フレーバーは含みません。
(合成着色料等を使用していないため、フードの色にはばらつきが見られる場合があります)



特長

● ストルバイト尿石症

ストルバイトの構成成分であるリン、マグネシウムの含有量を制限することで、ストルバイト尿石症の猫に配慮しています。また、ミネラルを含む成分を調整することで、低pH尿の産生を助け、ストルバイトが析出(結晶化)しにくくなっています。

● 尿中ストルバイト結晶およびシュウ酸カルシウム結晶

ミネラル含有量のバランスを調整することで、ストルバイト結晶およびシュウ酸カルシウム結晶のRSS(相対的過飽和)値の低い尿が産生され、両方の結晶の形成のリスクを低減します。

● 高品質の魚油由来オメガ-3脂肪酸

オメガ-3脂肪酸であるEPA^{*1}とDHA^{*2}が健康的な皮膚、被毛と関節の維持に役立ちます。 *1 エイコサペンタエン酸 *2 ドコサヘキサエン酸

● 高消化性 : FCD

高品質かつ高消化性の原材料を使用することで、食事からの適切な栄養素の吸収を助けます。

● 特発性膀胱炎(FIC) : FCW

特発性膀胱炎に罹患する猫には、水分含有量の高いウェットフードが推奨されます。

推奨できないケース

- 尿酸性化剤の併用
- 6ヶ月齢未満の子猫、ならびに妊娠あるいは授乳期の母猫
- 代謝性ならびに腎性アシドーシスを呈する症例

栄養組成の特長

RSS
Struvite
Oxalate

低RSS: ストルバイトとシュウ酸塩
尿の不飽和ならびに準過飽和状態を維持するために、ストルバイトとシュウ酸カルシウム成分のRSS値が低い尿を産生。

低マグネシウム・リン
ストルバイト結晶と尿石の再発に配慮し、ストルバイトの成分であるマグネシウムとリンの含量を制限しています。

pH 6.0-6.3

尿pHコントロール
pHを6.4未満にすることで、ストルバイト結晶の溶解を助け、結晶の析出のリスクを低減させることに役立ちます。

高消化性
高品質かつ高消化性の原材料を使用することで、食事からの適切な栄養素の吸収を助けます。

皮膚、被毛&関節サポート
オメガ-3脂肪酸であるEPAとDHAが健康的な皮膚、被毛そして関節の維持を助けます。

追加情報

- 1日量を3~4回に分けて与えることで、食後の尿pH上昇(一過性のアルカリ尿)を抑えます。
- ストルバイトはいくつかあるミネラルタイプのうちの一つです。ストルバイト以外の尿石には別の管理が必要となりますので、尿石のミネラルタイプを特定することが重要です(尿石症の食事管理<48ページ>参照)。

補足情報

- シュウ酸カルシウム、尿酸アンモニウムもしくはシスチン尿石の猫には **スペシフィック® 猫用 腎心肝アシスト(FKD/FKW)** が推奨されます。
- ストルバイト尿石を形成しやすい肥満猫には **スペシフィック® 猫用 減量アシスト(FRD)** が推奨されます。
- FICを再発しやすい猫には、水分含有量の高いウェットタイプの製品が推奨されます(**スペシフィック® 猫用 pHアシスト(FCW)** または **猫用 アダルトプラス(FXW)**)。

スペシフィック® FCD : ドライタイプ

| 原材料 | | 主な成分 | | 1日当たりの給与量* | | | | | |
|---|------|------|-------|------------|--------------|----|------|------|------|
| 魚粉、トウモロコシ蛋白、動物油脂(豚)、トウモロコシ、小麦、ジャガイモ蛋白、粉卵、米、トウモロコシでんぷん、動物蛋白加水分解物、ミネラル類(Ca、Na、K、Cl、Cu、Fe、Zn、Mn、Se、I)、ビタミン類(VA、VD3、VE、VK、VC、VB1、VB2、パントテン酸、VB6、VB12、ナイアシン、葉酸、ピオチン、コリン)、魚油、粉末セルロース、サイリウム種皮、コンドロイチン硫酸、タウリン、酸化防止剤(ローズマリー抽出物、ミックストコフェロール、バルミチン酸アスコルビル) | | 成分 | 単位 | 製品100g当たり | 製品100kcal当たり | kg | やせぎみ | 理想体重 | 太りすぎ |
| 代謝エネルギー量 | kcal | | 418 | — | 0.5 | 15 | 11 | 9 | |
| 粗蛋白質 | g | | 32.0 | 7.7 | 1 | 24 | 18 | 14 | |
| 粗脂肪 | g | | 20.0 | 4.8 | 1.5 | 31 | 24 | 19 | |
| 炭水化物(NFE) | g | | 33.0 | 7.9 | 2 | 38 | 29 | 23 | |
| 粗繊維 | g | | 1.7 | 0.41 | 2.5 | 44 | 33 | 27 | |
| 灰分 | g | | 6.1 | 1.4 | 3 | 50 | 38 | 30 | |
| カルシウム | g | | 0.70 | 0.17 | 4 | 61 | 46 | 36 | |
| リン | g | | 0.63 | 0.15 | 5 | 70 | 53 | 42 | |
| マグネシウム | g | | 0.060 | 0.014 | 6 | 79 | 60 | 48 | |
| ナトリウム | g | | 0.42 | 0.10 | 7 | 88 | 66 | 53 | |
| カリウム | g | | 1.1 | 0.25 | 8 | 96 | 72 | 58 | |
| 鉄 | mg | | 14.9 | 3.6 | | | | | |
| 亜鉛 | mg | | 14.5 | 3.5 | | | | | |
| 銅 | mg | | 1.65 | 0.40 | | | | | |
| セレン | mg | | 0.050 | 0.012 | | | | | |
| タウリン | mg | | 100 | 24 | | | | | |
| L-カルニチン | mg | | — | — | | | | | |
| 水分 | g | | 7.3 | — | | | | | |
| オメガ-3脂肪酸 | g | | 0.98 | 0.23 | | | | | |
| オメガ-3:-6比 | | | 1:3 | 1:3 | | | | | |
| エイコサペンタエン酸(EPA) | g | | 0.30 | 0.07 | | | | | |
| ドコサヘキサエン酸(DHA) | g | | 0.30 | 0.07 | | | | | |
| g-リノレン酸(GLA) | g | | — | — | | | | | |

*製造上の都合により、予告なく原材料を変更することがございます。

合成着色料、合成フレーバーは含みません(合成着色料等を使用していないため、フードの色にはばらつきが見られる場合があります)。

スペシフィック® FCW : ウェットタイプ

| 原材料 | | 主な成分 | | 1日当たりの給与量* | | | | | |
|--|------|------|-------|------------|--------------|-----|------|------|------|
| 豚肉、トウモロコシ、ヒマワリ油、粉卵、魚油、ミネラル類(Ca、P、Na、K、Mg、Cl、Cu、Fe、Zn、Mn、I)、ビタミン類(VA、VD3、VE、VK、VC、VB1、VB2、パントテン酸、VB6、VB12、ナイアシン、葉酸、ピオチン、コリン)、サイリウム種皮、デキストロース、キシロース、粉末セルロース、コンドロイチン硫酸、タウリン | | 成分 | 単位 | 製品100g当たり | 製品100kcal当たり | kg | やせぎみ | 理想体重 | 太りすぎ |
| 代謝エネルギー量 | kcal | | 138 | — | 1 | 72 | 54 | 43 | |
| 粗蛋白質 | g | | 11.0 | 8.0 | 1.5 | 95 | 71 | 57 | |
| 粗脂肪 | g | | 8.9 | 6.4 | 2 | 115 | 86 | 69 | |
| 炭水化物(NFE) | g | | 5.2 | 3.7 | 2.5 | 133 | 100 | 80 | |
| 粗繊維 | g | | 0.3 | 0.19 | 3 | 151 | 113 | 91 | |
| 灰分 | g | | 2.0 | 1.5 | 3.5 | 167 | 126 | 100 | |
| カルシウム | g | | 0.21 | 0.15 | 4 | 183 | 137 | 110 | |
| リン | g | | 0.18 | 0.13 | 4.5 | 198 | 149 | 119 | |
| マグネシウム | g | | 0.016 | 0.011 | 5 | 212 | 160 | 128 | |
| ナトリウム | g | | 0.16 | 0.12 | 5.5 | 226 | 170 | 136 | |
| カリウム | g | | 0.36 | 0.26 | 6 | 240 | 180 | 144 | |
| 鉄 | mg | | 6.1 | 4.4 | 7 | 266 | 200 | 160 | |
| 亜鉛 | mg | | 3.7 | 2.7 | 8 | 291 | 219 | 175 | |
| 銅 | mg | | 0.26 | 0.19 | | | | | |
| セレン | mg | | 0.016 | 0.011 | | | | | |
| タウリン | mg | | 100 | 72 | | | | | |
| L-カルニチン | mg | | — | — | | | | | |
| 水分 | g | | 72.6 | — | | | | | |
| オメガ-3脂肪酸 | g | | 0.62 | 0.44 | | | | | |
| オメガ-3:-6比 | | | 1:3 | 1:3 | | | | | |
| エイコサペンタエン酸(EPA) | g | | 0.19 | 0.13 | | | | | |
| ドコサヘキサエン酸(DHA) | g | | 0.31 | 0.22 | | | | | |
| g-リノレン酸(GLA) | g | | — | — | | | | | |

*品種、環境、季節、活動量などにより猫ごとのエネルギー要求量が異なるため、「1日当たりの給与量」は変化します。したがって状態や体重を観察し、給与量を調節することを推奨します。

猫用 皮膚アシスト

スペシフィック® FDW



FDW: ウェットタイプ

100g

<原寸大>

合成着色料、合成フレーバーは含みません。
(合成着色料等を使用していないため、フードの色にばらつきが見られる場合があります)



特長

- **食物アレルギーおよび食物不耐症**
原材料の蛋白質源を羊肉(ラム)と米に制限することにより、皮膚や消化器症状を呈する食物アレルギーの猫に配慮しています。また、食物不耐症の原因となる乳糖やグルテンを含みません。
- **膵外分泌不全、下痢ならびに嘔吐、消化不良・吸収不良**
消化性の高い原材料を使用することで、このような消化器症状を示す猫に配慮しています。
- **高消化性**
高品質かつ高消化性の原材料を使用することで、食事からの適切な栄養素の吸収を助けます。
- **サイリウム種皮**
サイリウム種皮は水溶性繊維で大量の水分を吸収してゲル化する特性があり、消化管の健康的な運動機能の維持に適しています。

推奨できないケース

- 子猫、妊娠あるいは授乳中の母猫
- 羊肉(ラム)や米で過敏性反応を呈する猫

栄養組成の特長

| | | |
|-----------------------------|--|--|
| Lamb & rice | 羊肉(ラム)と米:食物有害対応 原材料の蛋白質源を羊肉と米に制限することで、食物アレルギーの猫に配慮しています。 | 高消化性 高品質かつ高消化性の原材料を使用することで、小腸性の下痢に配慮しています。 |
| Psyllium husk fibres | サイリウム種皮繊維:消化器サポート サイリウム種皮は水溶性繊維で大量の水分を吸収してゲル化する特性があり、消化管の健康的な運動機能の維持に適しています。 | |

追加情報

- スペシフィック® **猫用 皮膚アシスト (FDW)**は原材料の種類が制限されている猫用の総合栄養食タイプの食事です。
- アレルギー症状を回避するために低アレルギー性食以外の食材を与えないことが重要です。
- 脂肪、蛋白質ならびに炭水化物の消化性に優れた食事は、下痢、大腸炎ならびに放屁や消化不良時の管理に適しています。
- 小腸性の下痢の猫には1日の給与量を3~5回に分けて与えることが推奨されます。
- 健康な皮膚と被毛の状態の維持に配慮し、銅と亜鉛の含量を増量しています。
- 膵外分泌不全の猫は膵臓からの消化酵素の外分泌が著しく低下しているため、高消化性の食事は、膵外分泌不全の猫に適しています。(膵外分泌不全の猫には、膵酵素製剤の併用が推奨されます。)

スペシフィック® FDW: ウェットタイプ

[原材料] [主な成分] [1日当たりの給与量*]

羊肉(ラム)、米、ヒマワリ油、ミネラル類(Ca、P、K、Mg、Cl、Cu、Fe、Zn、Mn、I、Se)、ビタミン類(VA、VD3、VE、VK、VC、VB1、VB2、パントテン酸、VB6、VB12、ナイアシン、葉酸、ビオチン、コリン)、サイリウム種皮、デキストロース、キシロース、タウリン

*製造上の都合により、予告なく原材料を変更することがございます。

合成着色料、合成フレーバーは含みません(合成着色料等を使用していないため、フードの色にばらつきが見られる場合があります)。

| 成分 | 単位 | 製品100g 当たり | 製品100kcal 当たり |
|-----------------|------|---------------|------------------|
| 代謝エネルギー量 | kcal | 144 | — |
| 粗蛋白質 | g | 9.0 | 6.3 |
| 粗脂肪 | g | 9.0 | 6.3 |
| 炭水化物(NFE) | g | 8.7 | 6.1 |
| 粗繊維 | g | 0.0 | 0.03 |
| 灰分 | g | 1.9 | 1.3 |
| カルシウム | g | 0.29 | 0.20 |
| リン | g | 0.23 | 0.16 |
| マグネシウム | g | 0.021 | 0.014 |
| ナトリウム | g | 0.08 | 0.06 |
| カリウム | g | 0.28 | 0.20 |
| 鉄 | mg | 6.6 | 4.6 |
| 亜鉛 | mg | 6.0 | 4.2 |
| 銅 | mg | 0.27 | 0.19 |
| セレン | mg | 0.015 | 0.010 |
| タウリン | mg | 105 | 73 |
| L-カルニチン | mg | — | — |
| 水分 | g | 71.4 | — |
| オメガ-3脂肪酸 | g | 0.23 | 0.16 |
| オメガ-3:-6比 | | 1:20 | 1:20 |
| エイコサペンタエン酸(EPA) | g | 0.03 | 0.02 |
| ドコサヘキサエン酸(DHA) | g | 0.04 | 0.03 |
| g-リノレン酸(GLA) | g | — | — |

| | やせぎみ | 理想体重 | 太りすぎ |
|-----|------|------|------|
| kg | g | g | g |
| 1 | 69 | 52 | 42 |
| 1.5 | 91 | 68 | 55 |
| 2 | 111 | 83 | 66 |
| 2.5 | 128 | 96 | 77 |
| 3 | 145 | 109 | 87 |
| 3.5 | 161 | 121 | 97 |
| 4 | 176 | 132 | 106 |
| 4.5 | 190 | 143 | 114 |
| 5 | 204 | 153 | 123 |
| 5.5 | 218 | 164 | 131 |
| 6 | 231 | 173 | 139 |
| 7 | 256 | 192 | 154 |
| 8 | 280 | 210 | 168 |

*品種、環境、季節、活動量などにより猫ごとのエネルギー要求量が異なるため、「1日当たりの給与量」は変化します。したがって状態や体重を観察し、給与量を調節することを推奨します。

猫用 腎心肝アシスト

スペシフィック® FKD/FKW



FKD : ドライタイプ

400g 2kg

<原寸大>



FKW : ウェットタイプ

100g

<原寸大>

合成着色料、合成フレーバーは含みません。
(合成着色料等を使用していないため、フードの色にはばらつきが見られる場合があります)



特長

- **慢性腎臓病(慢性腎不全)**
腎臓への負担を考慮してリンと蛋白質の含有量を制限しています。
また、ナトリウムを制限することで体液貯留や糸球体高血圧にも配慮しています。
- **心臓病(心不全、高血圧、浮腫)**
ナトリウムを制限し、心血管系への負担を減らすことで、うっ血性心不全の猫や、心不全に伴う高血圧や浮腫を呈する猫に配慮しています。
- **肝臓病(肝不全、胆汁うっ滞の猫を除く)**
蛋白質の含有量を制限することで、肝不全の猫にみられる高アンモニア血症や肝性脳症に配慮しています。
- **尿酸塩、シュウ酸塩またはシスチン尿石症**
シュウ酸塩およびシスチン、尿酸塩の尿中濃度の低減に配慮して、蛋白質含有量を制限しています。
また、これらの尿石が析出(結晶化)しにくいアルカリ尿が産生されやすいように、ミネラル類の成分を調整しています。

推奨できないケース

- 子猫、妊娠あるいは授乳中の母猫
- 胆汁うっ滞に罹患している猫：脂肪含量の低い食事(スペシフィック® 猫用 減量アシスト(FRD/FRW) など)が推奨されます
- ストルバイト尿石症に罹患している猫

栄養組成の特長

リン↓、腎臓サポート
リンを制限することにより、高リン血症と腎不全の進行遅延に配慮しています。

蛋白質↓、肝臓と腎臓サポート
蛋白質の含有量を低減することで、腎不全の猫の高窒素血症、肝不全の猫の高アンモニア血症および肝性脳症に配慮しています。高生物価の蛋白質を含むことで十分な量の必須アミノ酸の供給を助けます。

泌尿器サポート
シュウ酸塩、シスチン、尿酸塩の尿中濃度の低減に配慮し、蛋白質含有量を制限。また、尿中のシュウ酸カルシウム、シスチン、ならびに尿酸塩結晶の析出に適さないアルカリ尿の産生により、健康な尿路に配慮しています。

Ω、心臓・腎臓サポート
オメガ-3脂肪酸であるEPA^{*1}とDHA^{*2}が健康な心臓機能の維持をサポートし、また腎臓の健康維持をサポートします。
*1 エイコサペンタエン酸 *2 ドコサヘキサエン酸

ナトリウム↓、心臓と腎臓サポート
ナトリウム含量を制限することにより、心臓、腎臓、肝臓の健康に配慮しています。

追加情報

- 銅の排泄能が低下している可能性のある肝臓病の猫に配慮して、銅含量は低減されています。
- 腎臓病の猫の血液中カリウム値の維持に配慮して、カリウムの含量を増加しています。
- 心臓病の猫では利尿剤の併用による、尿中排泄の増加があることを考慮し、水溶性ビタミンならびにカリウムが増量されています。
- L-カルニチンとタウリンを補充することで、心筋の機能の維持に配慮しています。
- クエン酸カリウムを含むことで、シュウ酸とカルシウムの結合を阻害し、シュウ酸カルシウム塩の産生に配慮しています。
- 優れた嗜好性により、食欲が低い場合でも栄養要求を満たせるように配慮しています。

スペシフィック® FKD : ドライタイプ

原材料

トウモロコシ、トウモロコシ蛋白、動物油脂(豚)、魚油、粉卵、ジャガイモ蛋白、トウモロコシでんぷん、粉末セルロース、動物蛋白加水分解物、ビートバルブ、ミネラル類(Ca、K、Cl、Cu、Fe、Zn、Mn、Se、I)、ビタミン類(VA、VD3、VE、VK、VB1、VB2、パントテン酸、VB6、VB12、ナイアシン、葉酸、ピオチン、コリン)、ナンキョクオキアミ、魚粉、サイリウム種皮、タウリン、L-カルニチン、酸化防止剤(ローズマリー抽出物、ミックストコフェロール、バルミチン酸アスコルビル)

※製造上の都合により、予告なく原材料を変更することがございます。

合成着色料、合成フレーバーは含みません(合成着色料等を使用していないため、フードの色にはばらつきが見られる場合があります)。

主な成分

| 成分 | 単位 | 製品 100g 当たり | 製品100kcal 当たり |
|-----------------|------|-------------|---------------|
| 代謝エネルギー量 | kcal | 416 | — |
| 粗蛋白質 | g | 23.0 | 5.5 |
| 粗脂肪 | g | 22.5 | 5.4 |
| 炭水化物(NFE) | g | 38.2 | 9.2 |
| 粗繊維 | g | 4.0 | 0.96 |
| 灰分 | g | 5.5 | 1.3 |
| カルシウム | g | 0.68 | 0.16 |
| リン | g | 0.39 | 0.09 |
| マグネシウム | g | 0.070 | 0.017 |
| ナトリウム | g | 0.17 | 0.04 |
| カリウム | g | 1.27 | 0.31 |
| 鉄 | mg | 13.3 | 3.2 |
| 亜鉛 | mg | 16.6 | 4.0 |
| 銅 | mg | 0.79 | 0.19 |
| セレン | mg | 0.045 | 0.011 |
| タウリン | mg | 210 | 50 |
| L-カルニチン | mg | 8 | 2 |
| 水分 | g | 6.8 | — |
| オメガ-3脂肪酸 | g | 2.00 | 0.48 |
| オメガ-3:-6比 | | 1:2 | 1:2 |
| エイコサペンタエン酸(EPA) | g | 0.68 | 0.16 |
| ドコサヘキサエン酸(DHA) | g | 0.87 | 0.21 |
| g-リノレン酸(GLA) | g | — | — |

スペシフィック® FKW : ウェットタイプ

原材料

豚肉、魚類、ヒマワリ油、トウモロコシ、魚油、粉卵、粉末セルロース、ミネラル類(Ca、K、Mg、Cl、Cu、Fe、Zn、Mn、I、Se)、ビタミン類(VE、VK、VB1、VB2、パントテン酸、VB6、VB12、ナイアシン、葉酸、ピオチン、コリン)、サイリウム種皮、デキストロース、キシロース、タウリン、L-カルニチン

※製造上の都合により、予告なく原材料を変更することがございます。

酸化防止剤、合成着色料、合成フレーバーは含みません(合成着色料等を使用していないため、フードの色にはばらつきが見られる場合があります)。

主な成分

| 成分 | 単位 | 製品 100g 当たり | 製品100kcal 当たり |
|-----------------|------|-------------|---------------|
| 代謝エネルギー量 | kcal | 158 | — |
| 粗蛋白質 | g | 9.9 | 6.3 |
| 粗脂肪 | g | 12.5 | 7.9 |
| 炭水化物(NFE) | g | 4.2 | 2.7 |
| 粗繊維 | g | 1.3 | 0.81 |
| 灰分 | g | 1.7 | 1.1 |
| カルシウム | g | 0.18 | 0.11 |
| リン | g | 0.15 | 0.10 |
| マグネシウム | g | 0.015 | 0.010 |
| ナトリウム | g | 0.06 | 0.04 |
| カリウム | g | 0.42 | 0.27 |
| 鉄 | mg | 9.2 | 5.8 |
| 亜鉛 | mg | 6.1 | 3.9 |
| 銅 | mg | 0.26 | 0.17 |
| セレン | mg | 0.016 | 0.010 |
| タウリン | mg | 120 | 76 |
| L-カルニチン | mg | 28 | 18 |
| 水分 | g | 70.4 | — |
| オメガ-3脂肪酸 | g | 0.95 | 0.60 |
| オメガ-3:-6比 | | 1:4 | 1:4 |
| エイコサペンタエン酸(EPA) | g | 0.28 | 0.18 |
| ドコサヘキサエン酸(DHA) | g | 0.47 | 0.30 |
| g-リノレン酸(GLA) | g | — | — |

1日当たりの給与量*

| kg | やせぎみ | 理想体重 | 太りすぎ |
|-----|------|------|------|
| 0.5 | 15 | 11 | 9 |
| 1 | 24 | 18 | 14 |
| 1.5 | 32 | 24 | 19 |
| 2 | 38 | 29 | 23 |
| 2.5 | 44 | 33 | 27 |
| 3 | 50 | 38 | 30 |
| 4 | 61 | 46 | 37 |
| 5 | 71 | 53 | 42 |
| 6 | 80 | 60 | 48 |
| 7 | 88 | 66 | 53 |
| 8 | 97 | 73 | 58 |

1日当たりの給与量*

| kg | やせぎみ | 理想体重 | 太りすぎ |
|-----|------|------|------|
| 1 | 63 | 48 | 38 |
| 1.5 | 83 | 62 | 50 |
| 2 | 101 | 76 | 61 |
| 2.5 | 117 | 88 | 70 |
| 3 | 132 | 99 | 80 |
| 3.5 | 147 | 110 | 88 |
| 4 | 160 | 121 | 96 |
| 4.5 | 174 | 130 | 104 |
| 5 | 186 | 140 | 112 |
| 5.5 | 199 | 149 | 119 |
| 6 | 211 | 158 | 127 |
| 7 | 233 | 175 | 140 |
| 8 | 255 | 192 | 153 |

*品種、環境、季節、活動量などにより猫ごとのエネルギー要求量が異なるため、「1日当たりの給与量」は変化します。したがって状態や体重を観察し、給与量を調節することを推奨します。

猫用 減量アシスト

スペシフィック® FRD/FRW



FRD : ドライタイプ

400g 1.6kg

<原寸大>



FRW : ウェットタイプ

100g

<原寸大>

合成着色料、合成フレーバーは含みません。
(合成着色料等を使用していないため、フードの色にはばらつきが見られる場合があります)

特長

● 肥満

エネルギー量を制限し、蛋白質やビタミン、ミネラル含有量を増量させ、摂取エネルギーが少なくても、各栄養分の栄養要求量が満たされるように設計されているため、肥満猫の減量用フードとして適しています。

● 糖尿病

エネルギー量を制限し、食後の血糖値の上昇を穏やかにする繊維を増量することで糖尿病の猫に配慮しています。

● 高脂血症、胆汁うっ滞

高脂血症や胆汁うっ滞では、脂質の摂取を制限することが推奨されています。スペシフィック® 猫用 減量アシスト (FRD/FRW) では脂質を最小限まで制限することで、このような臨床症状の猫に配慮しています。

● 大腸炎、慢性下痢、便秘

豊富に配合された繊維(食物繊維および不溶性繊維)が便中の余分な水分を吸収、保持し、消化管を刺激して、適切な腸管の蠕動運動を促すことで、これらの臨床症状に配慮しています。

推奨できないケース

- 子猫、妊娠あるいは授乳中の母猫など高エネルギーを必要とする猫

栄養組成の特長

FRD
278 kcal
FRW
66 kcal
100g

適切な減量のための低エネルギー

低脂肪・高繊維により低エネルギー密度になっているため、減量期間中でも十分な食事量を与えることができます。

pH 6.0-6.4

pHコントロール

スペシフィック® 猫用 減量アシスト (FRD) では尿のpHを6.4以下にすることで、尿路の健康に配慮しています。

↑ Fibre
Complex carbohydrates

↑ 繊維、複合炭水化物: 糖尿病

複合炭水化物と高繊維質が食事からのグルコースの吸収を緩徐にすることで、健康な血糖値の維持に配慮しています。



皮膚、被毛&関節サポート

オメガ-3脂肪酸であるEPA*1とDHA*2が肥満した猫の健康な関節、そして健康な皮膚と被毛の維持を助けます。

*1 エイコサペンタエン酸 *2 ドコサヘキサエン酸



高蛋白質

蛋白質含量が高く、減量中の筋肉量の維持と、満腹感に配慮しています。

追加情報

- 目標体重に達したら、猫の体重を定期的に観察し、必要に応じて給与量を調節することが重要です。
- 1日当たりの給与量を2回に分けて与えることが推奨されます。増量された可溶性ならびに不溶性繊維により、消化管の運動性と健康に配慮しています。
- 脂肪含量を低減することで、胆汁うっ滞ならびに高脂血症に配慮しています。
- 給与量は一般的に制限されているので、ミネラル類と脂溶性ビタミン類は若干増量しています。

スペシフィック® FRD : ドライタイプ

原材料

トウモロコシ蛋白、粉末セルロース、魚粉、乾燥エンドウマメ、小麦、オート麦(えん麦)、ミネラル類(Ca、K、Na、Cl、Cu、Fe、Zn、Mn、Se、I)、ジャガイモ蛋白、動物蛋白加水分解物、動物油脂(豚)、トウモロコシ、ビタミン類(VA、VD3、VE、VK、VC、VB1、VB2、パントテン酸、VB6、VB12、ナイアシン、葉酸、ピオチン、コリン)、魚油、タウリン、L-カルニチン、酸化防止剤(ローズマリー抽出物、ミックストコフェロール、ハルミチン酸アスコルビル)

※製造上の都合により、予告なく原材料を変更することがございます。

合成着色料、合成フレーバーは含みません(合成着色料等を使用していないため、フードの色にはばらつきが見られる場合があります)。

主な成分

| 成分 | 単位 | 製品100g 当たり | 製品100kcal 当たり |
|-----------------|------|---------------|------------------|
| 代謝エネルギー量 | kcal | 305 | — |
| 粗蛋白質 | g | 32.4 | 10.6 |
| 粗脂肪 | g | 6.7 | 2.2 |
| 炭水化物(NFE) | g | 33.4 | 11.0 |
| 粗繊維 | g | 14.1 | 4.63 |
| 灰分 | g | 6.7 | 2.2 |
| カルシウム | g | 1.10 | 0.36 |
| リン | g | 0.65 | 0.21 |
| マグネシウム | g | 0.060 | 0.020 |
| ナトリウム | g | 0.43 | 0.14 |
| カリウム | g | 0.88 | 0.29 |
| 鉄 | mg | 17.1 | 5.6 |
| 亜鉛 | mg | 16.6 | 5.4 |
| 銅 | mg | 1.75 | 0.57 |
| セレン | mg | 0.050 | 0.016 |
| タウリン | mg | 90 | 30 |
| L-カルニチン | mg | 30 | 10 |
| 水分 | g | 6.8 | — |
| オメガ-3脂肪酸 | g | 0.37 | 0.12 |
| オメガ-3:-6比 | | 1:4 | 1:4 |
| エイコサペンタエン酸(EPA) | g | 0.09 | 0.03 |
| ドコサヘキサエン酸(DHA) | g | 0.11 | 0.04 |
| g-リノレン酸(GLA) | g | — | — |

スペシフィック® FRW : ウェットタイプ

原材料

豚肉、魚類、トウモロコシ、粉末セルロース、ビタミン類(VD3、VE、VK、VC、VB1、VB2、パントテン酸、VB6、VB12、ナイアシン、葉酸、ピオチン、コリン)、粉卵、サイリウム種皮、藻類、ミネラル類(K、Cl、Cu、Zn、Mn、I)、タウリン、L-カルニチン

※製造上の都合により、予告なく原材料を変更することがございます。

酸化防止剤、合成着色料、合成フレーバーは含みません(合成着色料等を使用していないため、フードの色にはばらつきが見られる場合があります)。

主な成分

| 成分 | 単位 | 製品100g 当たり | 製品100kcal 当たり |
|-----------------|------|---------------|------------------|
| 代謝エネルギー量 | kcal | 71 | — |
| 粗蛋白質 | g | 9.0 | 12.7 |
| 粗脂肪 | g | 2.2 | 3.1 |
| 炭水化物(NFE) | g | 4.9 | 7.0 |
| 粗繊維 | g | 4.0 | 5.64 |
| 灰分 | g | 1.3 | 1.8 |
| カルシウム | g | 0.20 | 0.28 |
| リン | g | 0.18 | 0.25 |
| マグネシウム | g | 0.011 | 0.016 |
| ナトリウム | g | 0.09 | 0.12 |
| カリウム | g | 0.21 | 0.30 |
| 鉄 | mg | 4.2 | 6.0 |
| 亜鉛 | mg | 3.7 | 5.2 |
| 銅 | mg | 0.30 | 0.42 |
| セレン | mg | 0.009 | 0.013 |
| タウリン | mg | 71 | 100 |
| L-カルニチン | mg | 7 | 10 |
| 水分 | g | 78.6 | — |
| オメガ-3脂肪酸 | g | 0.09 | 0.12 |
| オメガ-3:-6比 | | 1:3 | 1:3 |
| エイコサペンタエン酸(EPA) | g | 0.02 | 0.03 |
| ドコサヘキサエン酸(DHA) | g | 0.04 | 0.05 |
| g-リノレン酸(GLA) | g | — | — |

※減量プログラム中は、スペシフィック® 猫用 減量アシスト (FRD/FRW) の理想体重の猫の給与量の65%を与えることが推奨されます。もし、猫の体重が減らない場合は、1日当たりの給与量のさらなる減量を検討する必要があります。ただし、肥満の猫では絶食や急激な体重の減少が肝リビドシスの原因になるため、絶食や急激な体重の減少は避けてください。品種、環境、季節、活動量などにより猫ごとのエネルギー要求量が異なるため、「1日当たりの給与量」は変化します。したがって状態や体重を観察し、給与量を調節することを推奨します。

猫用 pHアシストスター

スペシフィック® FSW



FSW : ウェットタイプ

100g

<原寸大>

合成着色料、合成フレーバーは含みません。
(合成着色料等を使用していないため、フードの色にばらつきが見られる場合があります)



特長

● ストルバイト尿石症

ストルバイトの構成成分であるリン、マグネシウムの含有量を制限することで、ストルバイト尿石症の猫に配慮しています。また、ミネラルを含む成分を調整することで、低pH尿の産生を助け、ストルバイトが析出(結晶化)しにくくなっています。

● ナトリウムの増加

ナトリウム含有量の増量により、飲水量が増加し、尿量が増加することで、尿中のストルバイトの構成成分が希釈され、ストルバイトに対する低いRSS(相対的過飽和)値に配慮しています。

● 高品質の魚油由来オメガ-3脂肪酸

オメガ-3脂肪酸であるEPA*1とDHA*2が健康的な皮膚、被毛と関節の維持に役立ちます。 *1 エイコサペンタエン酸 *2 ドコサヘキサエン酸

● サイリウム種皮

サイリウム種皮は水溶性繊維で大量の水分を吸収してゲル化する特性があり、消化管の健康的な運動機能の維持に適しています。

推奨できないケース

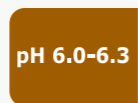
- シュウ酸カルシウム、尿酸アンモニウムまたはシスチン尿石症の猫
- 尿酸性化剤の併用
- 代謝性または腎性アシドーシスを呈する猫
- 心不全、高血圧、浮腫
- 子猫、妊娠あるいは授乳中の母猫

栄養組成の特長



低マグネシウム・リン

ストルバイト結晶と尿石に配慮し、ストルバイトの成分であるマグネシウムとリンの含量を制限しています。



pHコントロール

尿pHが6.0-6.3の範囲では、ストルバイト結晶を溶解し、同時に新規のストルバイト結晶の溶解度を高めることに役立ちます。



尿量増加

ナトリウムを増量して含むことで、飲水量増加を助けます。これによって尿中のストルバイトの成分が希釈され、排尿回数の増加を助けます。



皮膚、被毛&関節サポート

オメガ-3脂肪酸であるEPAとDHAが健康的な皮膚、被毛そして関節の維持を助けます。

追加情報

- 1日量を3~4回に分けて与えることで、食後の尿pH上昇(一過性のアルカリ尿)を抑えます。
- ストルバイト尿石溶解後(通常1~2か月)は、状態を維持する目的で食事を **スペシフィック® 猫用 pHアシスト (FCD/FCW)** に変更してください。
- ストルバイト尿石を再発しやすい猫には、水分含有量の高いウェットタイプの製品(FCW)が推奨されます。
- ストルバイト尿石は猫ではよく見られますが、すべての尿石がこのタイプとは限りません。異なる種類の尿石の管理には異なる食事管理が必要となりますので、尿石のミネラルタイプを特定することは必須です。(尿石症の食事管理<48ページ>参照)

スペシフィック® FSW : ウェットタイプ

原材料

豚肉、魚類、トウモロコシ、ヒマワリ油、粉卵、ミネラル類(Na、K、Cl、Cu、Zn、Mn、I)、魚油、ビタミン類(VE、VK、VC、VB1、VB2、パントテン酸、VB6、VB12、ナイアシン、葉酸、ピオチン、コリン)、粉末セルロース、サイリウム種皮、デキストロース、キシロース、塩化アンモニウム、タウリン

※製造上の都合により、予告なく原材料を変更することがございます。

酸化防止剤、合成着色料、合成フレーバーは含みません(合成着色料等を使用していないため、フードの色にばらつきが見られる場合があります)。

主な成分

| 成分 | 単位 | 製品100g 当たり | 製品100kcal 当たり |
|-----------------|------|---------------|------------------|
| 代謝エネルギー量 | kcal | 126 | — |
| 粗蛋白質 | g | 10.6 | 8.4 |
| 粗脂肪 | g | 8.0 | 6.4 |
| 炭水化物(NFE) | g | 4.2 | 3.4 |
| 粗繊維 | g | 0.4 | 0.32 |
| 灰分 | g | 2.1 | 1.6 |
| カルシウム | g | 0.17 | 0.14 |
| リン | g | 0.14 | 0.11 |
| マグネシウム | g | 0.010 | 0.008 |
| ナトリウム | g | 0.25 | 0.20 |
| カリウム | g | 0.32 | 0.25 |
| 鉄 | mg | 4.8 | 3.9 |
| 亜鉛 | mg | 3.3 | 2.6 |
| 銅 | mg | 0.15 | 0.12 |
| セレン | mg | 0.014 | 0.011 |
| タウリン | mg | 99 | 79 |
| L-カルニチン | mg | — | — |
| 水分 | g | 74.7 | — |
| オメガ-3脂肪酸 | g | 0.32 | 0.25 |
| オメガ-3:-6比 | | 1:6 | 1:6 |
| エイコサペンタエン酸(EPA) | g | 0.08 | 0.06 |
| ドコサヘキサエン酸(DHA) | g | 0.13 | 0.11 |
| g-リノレン酸(GLA) | g | — | — |

1日当たりの給与量*

| kg | やせぎみ g | 理想体重 g | 太りぎみ g |
|-----|-----------|-----------|-----------|
| 1 | 80 | 60 | 48 |
| 1.5 | 104 | 78 | 63 |
| 2 | 127 | 95 | 76 |
| 2.5 | 147 | 110 | 88 |
| 3 | 166 | 125 | 100 |
| 3.5 | 184 | 138 | 111 |
| 4 | 201 | 151 | 121 |
| 4.5 | 218 | 164 | 131 |
| 5 | 234 | 176 | 140 |
| 5.5 | 249 | 187 | 150 |
| 6 | 264 | 198 | 159 |
| 7 | 293 | 220 | 176 |
| 8 | 320 | 241 | 193 |

*品種、環境、季節、活動量などにより猫ごとのエネルギー要求量が異なるため、「1日当たりの給与量」は変化します。したがって状態や体重を観察し、給与量を調節することを推奨します。

犬猫用 リカバリーアシスト

スペシフィック® F/C-IN-W



F/C-IN-W: ウェットタイプ

95g

<原寸大>

合成着色料、合成フレーバーは含みません。
(合成着色料等を使用していないため、フードの色にばらつきが見られる場合があります)



特長

- **回復期にあるすべての年齢層の犬および猫**
術後回復期や外傷、食欲不振、栄養不良、悪液質、がん、熱傷、敗血症などの状態の犬や猫では、バランス良く配合された高栄養価で、嗜好性の高いフードが推奨されます。
- **猫の肝リピドーシス**
食欲不振などに起因する栄養不良状態から肝リピドーシスを呈する猫においては、高栄養価フードによる栄養管理が必要です。
- **高消化性**
高品質かつ高消化性の原材料を使用することで、食事からの適切な栄養素の吸収を助けます。
- **サイリウム種皮**
サイリウム種皮は水溶性繊維で大量の水分を吸収してゲル化する特性があり、消化管の健康的な運動機能の維持に適しています。
- **免疫に配慮**
酵母由来のβ-1,3/1,6-グルカン、亜鉛、セレン、オメガ-3脂肪酸を増量しており、健康な免疫の維持を助けます。

推奨できないケース

- 肝性脳症
- 膵炎
- 高脂血症

栄養組成の特長

高消化性

病後の回復期や栄養状態の回復期における消化能の低下を補い、適切な栄養素の吸収を促す高消化性の原材料を使用しています。

免疫サポート

酵母由来のβ-1,3/1,6-グルカンの配合ならびにオメガ-3脂肪酸、亜鉛、セレンおよびアルギニンの増量により、健康的な免疫の維持を助けます。

チューブフィーディング

特別な軟らかい食感で、攪拌するとさらに流動性が増しますので、シリンジまたはカテーテルでの投与がしやすくなります。管径の小さいカテーテルによる給与の場合は、フードと等量の水を加えることを推奨します。

高エネルギー・高栄養

エネルギー、脂肪、蛋白質ならびに他の必須栄養素が高濃度に含有されているため、回復を助け、少量の食事摂取でも栄養要求量を満たします。栄養の要求量は増加しているにもかかわらず、食事摂取量の少ない犬や猫に配慮した栄養組成となっています。

回復

高いエネルギー密度、高濃度の必須栄養素、高消化性、ならびに優れた嗜好性は病気、外科手術、外傷、衰弱期からの回復をサポートします。

追加情報

- 喪失した蛋白質を補い、回復をサポートするためには十分な蛋白質およびアミノ酸が必要です。グルタミンは腸粘膜上皮細胞のエネルギー源となり、健康な腸の粘膜層の維持を支持します。分岐鎖アミノ酸は筋肉によって使用され、健康的な窒素バランスの維持を支持します。アルギニンは健康な免疫応答、窒素バランスならびに創傷の治癒を助けます。
- 亜鉛は正常な免疫応答、窒素バランスならびに創傷の治癒を助けます。
- L-カルニチンは除脂肪体組織の維持、脂肪酸の燃焼、肝リピドーシスの猫の回復を助けます。
- 高濃度のオメガ-3脂肪酸を含むことで、悪液質に配慮しています。
- 重症患者の創傷治癒は適切な栄養管理によって改善されます。スペシフィック® 犬猫用 リカバリーアシスト (F/C-IN-W) はβ-1,3/1,6-グルカンと増量した亜鉛および蛋白質を含むことにより、すみやかな回復をサポートします。
- とりわけ食欲不振の犬や猫では、スペシフィック® 犬猫用 リカバリーアシスト (F/C-IN-W) を5日間かけて徐々に増量して目標の給与量にすることが推奨されます(1日目は目標量の25%、2日目50%、3日目67%、4日目75%、5日目100%)。
- スペシフィック® 犬猫用 リカバリーアシスト (F/C-IN-W) を室温または体温程度で与え、1日量を分割して少量頻回給与することが推奨されます。
- 栄養不良の場合は、術前からスペシフィック® 犬猫用 リカバリーアシスト (F/C-IN-W) を与えて栄養状態を改善することで、良好な術後の回復を助けます。

スペシフィック® F/C-IN-W : ウェットタイプ

[原材料] [主な成分] [1日当たりの給与量*]

鶏肉、豚肉、魚類、粉卵、魚油、ジャガイモでんぷん、ジャガイモ蛋白、ミネラル類(Ca、P、Mg、Cu、I、Fe、Mn、Zn)、ビタミン類(VE、VK、VC、VB1、VB2、パンテン酸、VB6、VB12、ナイアシン、葉酸、ピオチン、コリン)、ヒマワリ油、サイリウム種皮、デキストロース、キシロース、酵母

※製造上の都合により、予告なく原材料を変更することがございます。

酸化防止剤、合成着色料、合成フレーバーは含みません(合成着色料等を使用していないため、フードの色にばらつきが見られる場合があります)。

| 成分 | 単位 | 製品100g 当たり | 製品100kcal 当たり |
|-----------------|------|---------------|------------------|
| 代謝エネルギー量 | kcal | 129 | — |
| 粗蛋白質 | g | 12.0 | 9.3 |
| 粗脂肪 | g | 7.5 | 5.8 |
| 炭水化物(NFE) | g | 4.0 | 3.1 |
| 粗繊維 | g | 0.1 | 0.1 |
| 灰分 | g | 2.2 | 1.7 |
| カルシウム | g | 0.34 | 0.26 |
| リン | g | 0.29 | 0.23 |
| マグネシウム | g | 0.026 | 0.020 |
| ナトリウム | g | 0.19 | 0.15 |
| カリウム | g | 0.25 | 0.19 |
| 鉄 | mg | 5.8 | 4.5 |
| 亜鉛 | mg | 5.0 | 3.9 |
| 銅 | mg | 0.35 | 0.27 |
| セレン | mg | 0.016 | 0.013 |
| タウリン | mg | 0.17 | 0.13 |
| L-カルニチン | mg | 10.0 | 7.9 |
| 水分 | g | 74.2 | — |
| オメガ-3脂肪酸 | g | 0.80 | 0.62 |
| オメガ-3:-6比 | | 1:1 | 1:1 |
| エイコサペンタエン酸(EPA) | g | — | — |
| ドコサヘキサエン酸(DHA) | g | — | — |
| g-リノレン酸(GLA) | g | — | — |

| kg | 1日当たりの給与量* | | | | |
|-----|---------------|----------------------|--------------------|--------|-----|
| | ケージレスト 犬と猫 | 軽度外傷・ 外科手術 犬と猫 | 重度外傷・ 熱傷 犬と猫 | 【回復後期】 | |
| | g | g | g | 猫 | 犬 |
| 1 | 54 | 65 | 86 | 79 | 78 |
| 1.5 | 73 | 87 | 117 | 103 | 106 |
| 2 | 90 | 108 | 145 | 125 | 131 |
| 2.5 | 107 | 128 | 171 | 145 | 155 |
| 3 | 123 | 147 | 196 | 164 | 177 |
| 3.5 | 138 | 165 | 220 | 182 | 199 |
| 4 | 152 | 182 | 243 | 199 | 220 |
| 4.5 | 166 | 199 | 266 | 215 | 241 |
| 5 | 180 | 216 | 288 | 231 | 260 |
| 5.5 | 193 | 232 | 309 | 246 | 280 |
| 6 | 206 | 247 | 330 | 261 | 298 |
| 7 | 231 | 278 | 370 | 289 | 335 |
| 8 | 256 | 307 | 409 | 316 | 370 |
| 9 | 279 | 335 | 447 | 342 | 405 |
| 10 | 302 | 363 | 484 | 368 | 438 |
| 12 | 347 | 416 | 555 | | 502 |
| 14 | 389 | 467 | 622 | | 563 |
| 16 | 430 | 516 | 688 | | 623 |
| 18 | 470 | 564 | 752 | | 680 |
| 20 | 508 | 610 | 813 | | 736 |
| 25 | 601 | 721 | 962 | | 870 |

※品種、環境、季節、活動量などにより犬または猫ごとのエネルギー要求量が異なるため、「1日当たりの給与量」は変化します。したがって状態や体重を観察し、給与量を調節することを推奨します。

犬用 パピープラス

スペシフィック® CPW



CPW : ウェットタイプ

100g

<原寸大>

合成着色料、合成フレーバーは含みません。
(合成着色料等を使用していないため、フードの色にばらつきが見られる場合があります)



特長

● 子犬・成長期用(全犬種)

スペシフィック® 犬用 パピープラス(CPW)はFEDIAF(欧州ペットフード産業連盟)が定める成長期の犬の栄養要求量を満たしており、健康な子犬に最適です。

● 妊娠および授乳期(全犬種)

スペシフィック® 犬用 パピープラス(CPW)はFEDIAF(欧州ペットフード産業連盟)が定める成長期の犬の栄養要求量を満たしているため、高栄養価が求められる妊娠中や授乳中の犬にも適しています。

● 回復期(術後、病後など)・食欲不振

高品質かつ高消化性の原材料を使用することで、食事からの適切な栄養素の吸収を助けます。
また高栄養価のスペシフィック® 犬用 パピープラス(CPW)は嗜好性も非常に高いため、食欲の低下した犬にも推奨されます。

● 高品質の魚油由来オメガ-3脂肪酸

オメガ-3脂肪酸であるEPA*1とDHA*2が健康的な皮膚、被毛と関節の維持に役立ちます。

*1 エイコサペンタエン酸 *2 ドコサヘキサエン酸

栄養組成の特長

成長サポート
エネルギー、蛋白質、ビタミン類そしてミネラル類を増量して含むことで、成長期の子犬の栄養要求を満たし、健康的な骨格の形成を支持します。

魚由来DHA
オメガ-3脂肪酸であるDHAは健康な脳と視覚の発達をサポートします。

皮膚、被毛&関節サポート
オメガ-3脂肪酸であるEPAとDHAが健康的な皮膚、被毛そして関節の維持を助けます。

免疫サポート
酵母由来のβ-1,3/1,6-グルカン、亜鉛、セレン、オメガ-3脂肪酸を増量して配合することにより、健康的な免疫の維持を助けます。

追加情報

- 小型～中型犬までの全犬種の子犬で、離乳期(5～6週齢)から成犬体重の80%に達するまでは、スペシフィック® 犬用 パピープラス(CPW)を与え、それ以降の子犬には **スペシフィック® 犬用 アダルトプラス(CXW)**を与えてください。
- 栄養要求が増加している妊娠授乳期の母犬にも**スペシフィック® 犬用 パピープラス(CPW)**が適しています。
- フードを与えずに子犬の発育状態を観察することが重要です。
- 外傷、外科手術からの回復期ならびに食欲不振時にはエネルギー要求量と栄養素の要求量が増加しています。**スペシフィック® 犬用 パピープラス(CPW)**はこのような高エネルギー要求時に配慮しています。

スペシフィック® CPW: ウェットタイプ

原材料

豚肉、トウモロコシ、粉卵、ヒマワリ油、米、ミネラル類(Ca、P、Mg、Na、K、Cl、Cu、I、Mn、Zn)、粉末セルロース、魚油、ビタミン類(VD3、VE、VK、VC、VB1、VB2、パントテン酸、VB6、VB12、ナイアシン、葉酸、ピオチン、コリン)、サリウム種皮、酵母

※製造上の都合により、予告なく原材料を変更することがございます。

酸化防止剤、合成着色料、合成フレーバーは含みません(合成着色料等を使用していないため、フードの色にばらつきが見られる場合があります)。

主な成分

| 成分 | 単位 | 製品100g 当たり | 製品100kcal 当たり |
|-----------------|------|---------------|------------------|
| 代謝エネルギー量 | kcal | 150 | — |
| 粗蛋白質 | g | 13.0 | 8.7 |
| 粗脂肪 | g | 8.2 | 5.5 |
| 炭水化物(NFE) | g | 8.2 | 5.5 |
| 粗繊維 | g | 1.1 | 7.3 |
| 灰分 | g | 2.5 | 1.7 |
| カルシウム | g | 0.38 | 0.25 |
| リン | g | 0.34 | 0.23 |
| マグネシウム | g | 0.032 | 0.021 |
| ナトリウム | g | 0.13 | 0.09 |
| カリウム | g | 0.27 | 0.18 |
| 鉄 | mg | 7.4 | 4.9 |
| 亜鉛 | mg | 6.9 | 4.6 |
| 銅 | mg | 0.53 | 0.35 |
| セレン | mg | 0.018 | 0.012 |
| タウリン | mg | — | — |
| L-カルニチン | mg | — | — |
| 水分 | g | 67.0 | — |
| オメガ-3脂肪酸 | g | 0.31 | 0.21 |
| オメガ-3:-6比 | | 1:7 | 1:7 |
| エイコサペンタエン酸(EPA) | g | 0.08 | 0.05 |
| ドコサヘキサエン酸(DHA) | g | 0.14 | 0.09 |
| g-リノレン酸(GLA) | g | — | — |

1日当たりの給与量*

| | 【成長期前半】 | 【成長期後半】 | 【成犬】 |
|-----|---------|---------|------|
| | 50%以下 | 51-100% | 理想体重 |
| kg | g | g | g |
| 1 | 159 | 119 | 80 |
| 1.5 | 216 | 162 | 108 |
| 2 | 268 | 201 | 134 |
| 3 | 363 | 272 | 181 |
| 4 | 450 | 338 | 225 |
| 5 | 532 | 399 | 266 |
| 6 | 610 | 458 | 305 |
| 8 | 757 | 568 | 379 |
| 10 | 895 | 672 | 448 |
| 12 | 1027 | 770 | 513 |
| 14 | 1152 | 864 | 576 |
| 16 | 1274 | 955 | 637 |
| 18 | 1391 | 1044 | 696 |
| 20 | 1506 | 1129 | 753 |
| 25 | 1780 | 1335 | 890 |

※例(成犬体重が10kgに達する犬種の子犬の場合):子犬の体重が3kg(成犬体重の半分に到達していない時期)のとき、1日当たりの給与量は363gです。子犬の体重が6kg(成犬体重の51～100%の時期)のとき、給与量は458gとなります。

※授乳期の母犬への給与量は子犬の数により変化します。子犬の数がそれぞれ、2、4、8頭の場合、給与量は健康時の給与量の1.5、2、3倍となります。

※品種、環境、季節、活動量などにより犬ごとのエネルギー要求量が異なるため、「1日当たりの給与量」は変化します。したがって状態や体重を観察し、給与量を調節することを推奨します。

犬用 アダルトプラス

スペシフィック® CXW



CXW : ウェットタイプ

100g

<原寸大>



合成着色料、合成フレーバーは含みません。
(合成着色料等を使用していないため、フードの色にばらつきが見られる場合があります)

特長

- **成犬用(全犬種)**
 スペシフィック® 犬用 アダルトプラス(CXW)はFEDIAF(欧州ペットフード産業連盟)が定める成犬の栄養要求量を満たしており、すべての犬種の健康な成犬に最適です。
- **中等度のエネルギー量**
 スペシフィック® 犬用 アダルトプラス(CXW)は成犬の栄養要求量を満たしていますが、エネルギー量(カロリー)は適度に抑えているため、理想的な体重の維持を助けます。
- **高消化性**
 高品質かつ高消化性の原材料を使用することで、食事からの適切な栄養素の吸収を助けます。
- **免疫に配慮**
 酵母由来のβ-1,3/1,6-グルカン、亜鉛、セレン、オメガ-3脂肪酸を増量しており、健康な免疫の維持を助けます。

栄養組成の特長

中等度エネルギー、バランスのとれた食事
 エネルギー含量が中等度の総合栄養食タイプのフードで、成犬の栄養要求を満たし、理想的な体重の維持を助けます。

適切な栄養
 健康維持に必要な栄養素の供給に配慮して、高消化性でバランスの取れた栄養素を含みます。

免疫サポート
 酵母由来のβ-1,3/1,6-グルカン、亜鉛、セレン、オメガ-3脂肪酸を増量して配合することにより、健康的な免疫の維持を助けます。

高消化性
 高品質かつ高消化性の原材料を使用することで、食事から適切に栄養素を吸収し、そのため、糞便量を減少することに役立ちます。

Psyllium husk fibres
サイリウム種皮繊維:消化器サポート
 サイリウム種皮は水溶性繊維で大量の水分を吸収してゲル化する特性があり、消化管の健康的な運動機能の維持に適しています。

追加情報

- 全犬種の妊娠授乳期の母犬には、スペシフィック® 犬用 バビープラス(CPW) が推奨されます。

スペシフィック® CXW : ウェットタイプ

原材料

豚肉、トウモロコシ、ビタミン類(VD3、VE、VK、VC、VB1、VB2、パントテン酸、VB6、VB12、ナイアシン、葉酸、ピオチン、コリン)、ミネラル類(Ca、P、Mg、Na、K、Cl、Cu、Mn、Zn)、粉卵、粉末セルロース、サイリウム種皮、デキストロース、ヒマワリ油、キシロース、酵母

※製造上の都合により、予告なく原材料を変更することがございます。

酸化防止剤、合成着色料、合成フレーバーは含みません(合成着色料等を使用していないため、フードの色にばらつきが見られる場合があります)。

主な成分

| 成分 | 単位 | 製品100g 当たり | 製品100kcal 当たり |
|-----------------|------|---------------|------------------|
| 代謝エネルギー量 | kcal | 94 | — |
| 粗蛋白質 | g | 9.0 | 9.6 |
| 粗脂肪 | g | 5.0 | 5.3 |
| 炭水化物(NFE) | g | 4.2 | 4.5 |
| 粗繊維 | g | 0.5 | 0.6 |
| 灰分 | g | 1.5 | 1.6 |
| カルシウム | g | 0.18 | 0.20 |
| リン | g | 0.15 | 0.16 |
| マグネシウム | g | 0.020 | 0.021 |
| ナトリウム | g | 0.13 | 0.14 |
| カリウム | g | 0.16 | 0.17 |
| 鉄 | mg | 5.9 | 6.2 |
| 亜鉛 | mg | 3.9 | 4.1 |
| 銅 | mg | 0.31 | 0.33 |
| セレン | mg | 0.017 | 0.019 |
| タウリン | mg | — | — |
| L-カルニチン | mg | — | — |
| 水分 | g | 79.7 | — |
| オメガ-3脂肪酸 | g | 0.10 | 0.11 |
| オメガ-3:-6比 | | 1:4 | 1:4 |
| エイコサペンタエン酸(EPA) | g | 0.02 | 0.02 |
| ドコサヘキサエン酸(DHA) | g | 0.03 | 0.03 |
| g-リノレン酸(GLA) | g | — | — |

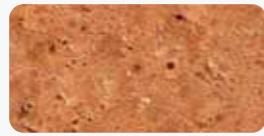
1日当たりの給与量*

| kg | やせぎみ | 理想体重 | 太りぎみ |
|-----|------|------|------|
| 1 | 128 | 107 | 85 |
| 1.5 | 174 | 145 | 116 |
| 2 | 216 | 180 | 144 |
| 3 | 292 | 244 | 195 |
| 4 | 363 | 302 | 242 |
| 5 | 429 | 357 | 286 |
| 6 | 491 | 410 | 328 |
| 8 | 610 | 508 | 407 |
| 10 | 721 | 601 | 481 |
| 12 | 826 | 689 | 551 |
| 14 | 928 | 773 | 619 |
| 16 | 1026 | 855 | 684 |
| 18 | 1120 | 934 | 747 |
| 20 | 1212 | 1010 | 808 |
| 25 | 1433 | 1194 | 955 |

※品種、環境、季節、活動量などにより犬ごとのエネルギー要求量が異なるため、「1日当たりの給与量」は変化します。したがって状態や体重を観察し、給与量を調節することを推奨します。

猫用 キトンプラス

スペシフィック® FPW



FPW : ウェットタイプ

100g

<原寸大>

合成着色料、合成フレーバーは含みません。
(合成着色料等を使用していないため、フードの色にばらつきが見られる場合があります)



オメガ-3脂肪酸 魚由来の健康サポート成分

特長

● 子猫(成長期)用

スペシフィック® 猫用 キトンプラス (FPW) はFEDIAF(欧州ペットフード産業連盟)が定める成長期の猫の栄養要求量を満たしており、健康な子猫に最適です。

● 妊娠および授乳期

スペシフィック® 猫用 キトンプラス (FPW) はFEDIAF(欧州ペットフード産業連盟)が定める成長期の猫の栄養要求量を満たしているため、高栄養価が求められる妊娠中や授乳中の猫にも適しています。

● 回復期(術後、病後など)・食欲不振

高品質かつ高消化性の原材料を使用することで、食事からの適切な栄養素の吸収を助けます。また高栄養価のスペシフィック® 猫用 キトンプラス (FPW) は嗜好性も非常に高いため、食欲の低下した猫にも推奨されます。

● 高品質の魚油由来オメガ-3脂肪酸

オメガ-3脂肪酸であるEPA^{*1}とDHA^{*2}が健康的な皮膚、被毛と関節の維持に役立ちます。 *1 エイコサペンタエン酸 *2 ドコサヘキサエン酸

推奨できないケース

- エネルギー摂取を控える必要のある猫

栄養組成の特長



健康な発育

成長期の子猫、妊娠・授乳期の母猫の栄養要求に配慮して蛋白質、ミネラル類ならびにビタミン類が増量されています。



魚由来DHA

視覚と脳の健康的な発達に配慮して、オメガ-3脂肪酸であるDHAが含まれています。



皮膚、被毛&関節サポート

オメガ-3脂肪酸であるEPAとDHAが健康的な皮膚、被毛そして関節の維持を助けます。



高消化性

高品質かつ高消化性の原材料を使用することで、食事からの適切な栄養素の吸収を助けます。

追加情報

- スペシフィック® 猫用 キトンプラス (FPW) は適切な栄養バランスで高エネルギー密度となっていますので、少量の給与でも十分なエネルギーと栄養素の供給が可能となります。
- サイリウム種皮を原材料に含みますので、消化管の健康維持を助けます。
- スペシフィック® 猫用 キトンプラス (FPW) は離乳(生後5~6週)後から避妊・去勢手術するまで、もしくは8~12ヶ月齢(品種に応じて)までの成長期の子猫に推奨されます。その月齢以降はスペシフィック® 猫用 アダルトプラス (FXW)、もしくは状況に応じてスペシフィック® 猫用 pHアシスト (FCD/FCW) に切り替えて給与することができます。
- エネルギーと栄養要求が高まっている妊娠・授乳期の母猫にもスペシフィック® 猫用 キトンプラス (FPW) が推奨されます。
- 妊娠期の猫は通常と比較して約1.5倍の食事が必要です。授乳期には子猫の数に応じて通常時の1.5~5倍の栄養が必要です。したがって、授乳期の母猫にはスペシフィック® 猫用 キトンプラス (FPW) を自由採食法で与えることが推奨されます。
- 外科手術、外傷ならびに食欲不振状態では、エネルギーと栄養要求が高まっています。スペシフィック® 猫用 キトンプラス (FPW) はこのような高エネルギー要求時の食事として適しています。

スペシフィック® FPW : ウェットタイプ

原材料

豚肉、魚類、粉卵、米、魚油、ヒマワリ油、ミネラル類 (Ca, P, K, Mg, Cl, Cu, Zn, Mn, I)、ビタミン類 (VE, VK, VC, VB1, VB2, パントテン酸, VB6, VB12, ナイアシン、葉酸、ピオチン、コリン)、サイリウム種皮、粉末セルロース、デキストロース、キシロース、タウリン

※製造上の都合により、予告なく原材料を変更することがございます。

酸化防止剤、合成着色料、合成フレーバーは含みません(合成着色料等を使用していないため、フードの色にばらつきが見られる場合があります)。

主な成分

| 成分 | 単位 | 製品 100g 当たり | 製品 100kcal 当たり |
|------------------|------|-------------|----------------|
| 代謝エネルギー量 | kcal | 159 | — |
| 粗蛋白質 | g | 14.0 | 8.8 |
| 粗脂肪 | g | 10.6 | 6.7 |
| 炭水化物 (NFE) | g | 3.6 | 2.2 |
| 粗繊維 | g | 0.3 | 0.17 |
| 灰分 | g | 2.4 | 1.5 |
| カルシウム | g | 0.41 | 0.26 |
| リン | g | 0.34 | 0.22 |
| マグネシウム | g | 0.028 | 0.018 |
| ナトリウム | g | 0.14 | 0.09 |
| カリウム | g | 0.32 | 0.20 |
| 鉄 | mg | 8.8 | 5.5 |
| 亜鉛 | mg | 4.6 | 2.9 |
| 銅 | mg | 0.42 | 0.26 |
| セレン | mg | 0.024 | 0.015 |
| タウリン | mg | 133 | 84 |
| L-カルニチン | mg | — | — |
| 水分 | g | 69.1 | — |
| オメガ-3脂肪酸 | g | 0.64 | 0.40 |
| オメガ-3:-6比 | | 1:3 | 1:3 |
| エイコサペンタエン酸 (EPA) | g | 0.17 | 0.11 |
| ドコサヘキサエン酸 (DHA) | g | 0.30 | 0.19 |
| g-リノレン酸 (GLA) | g | — | — |

1日当たりの給与量*

| kg | [成長期] | | | [成猫] |
|-----|--------|--------|---------|------|
| | 4ヶ月齢未満 | 4~9ヶ月齢 | 9~12ヶ月齢 | 理想体重 |
| 0.5 | 99 | 79 | 59 | 39 |
| 1 | 157 | 125 | 94 | 63 |
| 1.5 | 206 | 165 | 123 | 82 |
| 2 | 249 | 200 | 150 | 100 |
| 2.5 | 290 | 232 | 174 | 116 |
| 3 | 327 | 262 | 196 | 131 |
| 3.5 | 363 | 290 | 218 | 145 |
| 4 | 397 | 317 | 238 | 159 |
| 4.5 | 429 | 344 | 258 | 172 |
| 5 | 461 | 369 | 276 | 184 |
| 5.5 | 491 | 393 | 295 | 196 |
| 6 | 521 | 417 | 312 | 208 |
| 7 | 577 | 462 | 346 | 231 |
| 8 | 631 | 505 | 379 | 253 |

*授乳期の母猫への給与量は子猫の数により変化します。子猫の数がそれぞれ、2、4、8頭のとぎ、給与量は健康時の給与量の1.5、2、3倍となります。
*品種、環境、季節、活動量などにより猫ごとのエネルギー要求量が異なるため、「1日当たりの給与量」は変化します。したがって状態や体重を観察し、給与量を調節することを推奨します。

猫用 アダルトプラス

スペシフィック® FXW



FXW: ウェットタイプ

100g

<原寸大>

合成着色料、合成フレーバーは含みません。
(合成着色料等を使用していないため、フードの色にばらつきが見られる場合があります)



特長

● 成猫用

スペシフィック® 猫用 アダルトプラス (FXW) はFEDIAF (欧州ペットフード産業連盟) が定める成猫の栄養要求量を満たしており、健康な成猫に適しています。

● 中等度のエネルギー量

成猫が必要とする栄養素は満たしていますが、エネルギー量(カロリー)は適度に抑えているため、太りやすい猫や避妊猫、去勢猫あるいは運動量の少ない室内飼育の猫に最適です。

● 糖尿病

血糖の上昇を抑え、インスリン分泌の維持に役立つことから、糖尿病の猫には低炭水化物かつ高蛋白質のスペシフィック® 猫用 アダルトプラス (FXW) が推奨されます。

● 高消化性

高品質かつ高消化性の原材料を使用することで、食事からの適切な栄養素の吸収を助け、糞便量を減らします。

推奨できないケース

- 6ヶ月齢未満の子猫、ならびに妊娠あるいは授乳期の母猫。これらの猫には スペシフィック® 猫用 キトンプラス (FPW) が推奨されます。

栄養組成の特長



中等度エネルギー、バランスのとれた食事

高品質・高消化性の原材料からなる総合栄養食で、成猫の栄養要求を満たします。エネルギー含量が中等度で、理想的な体重の維持を助けます。



糖コントロール

猫では糖(グルコース)と同様にアミノ酸もインスリン分泌を刺激します。そして猫は糖質を過剰に摂取した場合にうまく処理できません。高蛋白質・低炭水化物の栄養特性は健康な血糖値の維持に適しています。



皮膚、被毛&関節サポート

オメガ-3脂肪酸であるEPA^{*1}とDHA^{*2}が健康的な皮膚、被毛そして関節の維持を助けます。
*1 エイコサペンタエン酸 *2 ドコサヘキサエン酸



高消化性

高品質かつ高消化性の原材料を使用することで、食事からの適切な栄養素の吸収を助けます。

追加情報

- 糖尿病罹患猫で、従来の食事から スペシフィック® 猫用 アダルトプラス (FXW) に切り替えた場合、インスリンの投与量を調整(減少)する必要があります。

スペシフィック® FXW: ウェットタイプ

原材料

豚肉、粉卵、魚類、ビタミン類(VE、VK、VC、VB1、VB2、パントテン酸、VB6、VB12、ナイアシン、葉酸、ピオチン、コリン)、ミネラル類(Ca、Na、K、Mg、Cl、Cu、Zn、Mn、I)、粉末セルロース、サイリウム種皮、ラクトオリゴ糖、タウリン

※製造上の都合により、予告なく原材料を変更することがございます。

酸化防止剤、合成着色料、合成フレーバーは含みません(合成着色料等を使用していないため、フードの色にばらつきが見られる場合があります)。

主な成分

| 成分 | 単位 | 製品100g 当たり | 製品100kcal 当たり |
|-----------------|------|---------------|------------------|
| 代謝エネルギー量 | kcal | 98 | — |
| 粗蛋白質 | g | 11.0 | 11.2 |
| 粗脂肪 | g | 5.5 | 5.6 |
| 炭水化物(NFE) | g | 2.0 | 2.0 |
| 粗繊維 | g | 0.4 | 0.42 |
| 灰分 | g | 1.6 | 1.6 |
| カルシウム | g | 0.21 | 0.21 |
| リン | g | 0.17 | 0.17 |
| マグネシウム | g | 0.015 | 0.015 |
| ナトリウム | g | 0.13 | 0.13 |
| カリウム | g | 0.23 | 0.24 |
| 鉄 | mg | 7.1 | 7.3 |
| 亜鉛 | mg | 2.9 | 3.0 |
| 銅 | mg | 0.21 | 0.21 |
| セレン | mg | 0.021 | 0.021 |
| タウリン | mg | 70 | 71 |
| L-カルニチン | mg | — | — |
| 水分 | g | 79.5 | — |
| オメガ-3脂肪酸 | g | 0.12 | 0.12 |
| オメガ-3:-6比 | | 1:3 | 1:3 |
| エイコサペンタエン酸(EPA) | g | 0.02 | 0.02 |
| ドコサヘキサエン酸(DHA) | g | 0.03 | 0.04 |
| g-リノレン酸(GLA) | g | — | — |

1日当たりの給与量*

| kg | やせぎみ g | 理想体重 g | 太りぎみ g |
|-----|-----------|-----------|-----------|
| 1 | 102 | 76 | 61 |
| 1.5 | 133 | 100 | 80 |
| 2 | 161 | 121 | 97 |
| 2.5 | 188 | 141 | 113 |
| 3 | 212 | 159 | 127 |
| 3.5 | 235 | 177 | 141 |
| 4 | 257 | 193 | 154 |
| 4.5 | 278 | 209 | 167 |
| 5 | 298 | 224 | 179 |
| 5.5 | 318 | 239 | 191 |
| 6 | 337 | 253 | 203 |
| 7 | 374 | 281 | 225 |
| 8 | 409 | 307 | 246 |

※品種、環境、季節、活動量などにより猫ごとのエネルギー要求量が異なるため、「1日当たりの給与量」は変化します。したがって状態や体重を観察し、給与量を調節することを推奨します。

スペシフィック® 犬用 主な原材料一覧

| 原材料名 | CCD | CDW | CID | CIW | CKD | CKW | COD-HY | CRD-1 | CRW-1 | CRD-2 | F/C-IN-W | CPW | CXW |
|-------------|-----------|-----------|------------|------------|------------|------------|--------|------------|------------|------------|------------|-----------|------------|
| | 犬用 pHアシスト | 犬用 皮膚アシスト | 犬用 消化器アシスト | 犬用 消化器アシスト | 犬用 腎心肝アシスト | 犬用 腎心肝アシスト | 犬用 プラス | 犬用 減量アシスト1 | 犬用 減量アシスト1 | 犬用 減量アシスト2 | 犬猫用 アシカバリー | 犬用 パピープラス | 犬用 アダルトプラス |
| | ドライ | ウェット | ドライ | ウェット | ドライ | ウェット | ドライ | ドライ | ウェット | ドライ | ウェット | ウェット | ウェット |
| 豚肉 | | | | ● | | ● | | | ● | | ● | ● | ● |
| 鶏肉 | | | | | | | | | | | ● | | |
| 魚類 | | | | | | | | | ● | | ● | | |
| 魚粉 | ● | | ● | | ● | | | ● | | ● | | | |
| 粉卵 | ● | | ● | ● | ● | ● | | | ● | ● | ● | ● | ● |
| 羊肉(ラム) | | ● | | | | | | | | | | | |
| ナンキョクオキアミ | ● | | ● | | ● | | | ● | | ● | | | |
| サケ蛋白加水分解物 | | | | | | | ● | | | | | | |
| ジャガイモ蛋白 | ● | | | | ● | | | ● | | ● | ● | | |
| トウモロコシ蛋白 | ● | | | | | | | ● | | ● | | | |
| 米蛋白 | | | | | | | ● | | | | | | |
| 動物蛋白加水分解物 | ● | | ● | | ● | | | ● | | ● | | | |
| 酵母 | ● | | ● | ● | ● | | | ● | | ● | ● | ● | ● |
| トウモロコシ | ● | | ● | ● | ● | ● | | | ● | | | ● | ● |
| 小麦 | ● | | | | ● | | | ● | | ● | | | |
| 米 | | ● | ● | ● | ● | ● | ● | | | | | ● | |
| オート麦(えん麦) | | | | | | | | ● | | | | | |
| トウモロコシでんぶん | ● | | | | | | | | | | | | |
| ジャガイモでんぶん | | | | | | | | | | | ● | | |
| 魚油 | ● | ● | ● | ● | ● | ● | ● | ● | ● | ● | ● | ● | ● |
| 動物油脂(豚) | ● | | ● | | ● | | ● | | | | | | |
| ヒマワリ油 | | | | | | | | | | | | ● | ● |
| サイリウム種皮 | ● | ● | ● | ● | ● | ● | ● | ● | ● | ● | ● | ● | ● |
| 粉末セルロース | ● | ● | | | ● | ● | ● | ● | ● | ● | | ● | ● |
| ビートバルブ | | | ● | | | | | ● | | ● | | | |
| 植物油脂 | | | | | | | | ● | | ● | | | |
| サイリウム種皮 | ● | ● | ● | ● | ● | ● | ● | ● | ● | ● | ● | ● | ● |
| 粉末セルロース | ● | ● | | | ● | ● | ● | ● | ● | ● | | ● | ● |
| ビートバルブ | | | ● | | | | | ● | | ● | | | |
| フラクトオリゴ糖 | | | ● | | | | | | | | | | |
| ミックストコフェロール | ● | | ● | | ● | | ● | ● | ● | ● | | | |
| ローズマリー抽出物 | ● | | ● | | ● | | ● | ● | ● | ● | | | |

スペシフィック® 猫用 主な原材料一覧

| 原材料名 | FCD | FCW | FDW | FKD | FKW | FRD | FRW | FSW | F/C-IN-W | FPW | FXW |
|--------------|-----------|-----------|-----------|------------|------------|-----------|-----------|-------------|------------|-----------|------------|
| | 猫用 pHアシスト | 猫用 pHアシスト | 猫用 皮膚アシスト | 猫用 腎心肝アシスト | 猫用 腎心肝アシスト | 猫用 減量アシスト | 猫用 減量アシスト | 猫用 pHアシスタター | 犬猫用 アシカバリー | 猫用 キトンプラス | 猫用 アダルトプラス |
| | ドライ | ウェット | ウェット | ドライ | ウェット | ドライ | ウェット | ウェット | ウェット | ウェット | ウェット |
| 豚肉 | | ● | | | ● | | ● | ● | ● | ● | ● |
| 鶏肉 | | | | | | | | | ● | | |
| 魚類 | | | | | ● | | ● | ● | ● | ● | ● |
| 魚粉 | ● | | | ● | | ● | | | | | |
| 粉卵 | ● | ● | | ● | ● | | ● | ● | ● | ● | ● |
| 羊肉(ラム) | | | ● | | | | | | | | |
| ナンキョクオキアミ | | | | ● | | | | | | | |
| ジャガイモ蛋白 | ● | | | ● | | ● | | | ● | | |
| トウモロコシ蛋白 | ● | | | ● | | ● | | | | | |
| 動物蛋白加水分解物 | ● | | | ● | | ● | | | | | |
| 酵母 | | | | | | | | | ● | | |
| トウモロコシ | ● | ● | | ● | ● | ● | ● | ● | | | |
| 小麦 | ● | | | | | ● | | | | | |
| 米 | | | ● | | | | | | | ● | |
| オート麦(えん麦) | | | | | | ● | | | | | |
| 乾燥エンドウマメ | | | | | | ● | | | | | |
| トウモロコシでんぶん | ● | | | ● | | | | | | | |
| ジャガイモでんぶん | | | | | | | | | ● | | |
| 魚油 | ● | ● | | ● | ● | ● | | ● | ● | ● | ● |
| 動物油脂(豚) | ● | | | ● | | ● | | | | | |
| ヒマワリ油 | | ● | ● | | ● | | | ● | ● | ● | ● |
| サイリウム種皮 | ● | ● | ● | ● | ● | | ● | ● | ● | ● | ● |
| 粉末セルロース | ● | ● | | ● | ● | ● | ● | ● | | ● | ● |
| ビートバルブ | | | | ● | | | | | | | |
| タウリン | ● | ● | ● | ● | ● | ● | ● | ● | | ● | ● |
| L-カルニチン | | | | ● | ● | ● | ● | | | | |
| 藻類 | | | | | | | ● | | | | |
| フラクトオリゴ糖 | | | | | | | | | | | ● |
| コンドロイチン硫酸 | ● | ● | | | | | | | | | |
| バルミチン酸アスコルビル | ● | | | ● | | ● | | | | | |
| ミックストコフェロール | ● | | | ● | | ● | | | | | |
| ローズマリー抽出物 | ● | | | ● | | ● | | | | | |

タンパク質



タンパク質は身体の組織や器官の構造、機能、および調節に必要です。

魚： スペシフィック®に含まれている主なタンパク源は魚です。
バランスのとれた、消化しやすいタンパク質であり、オメガ-3脂肪酸が豊富に含まれています。

ナンキョクオキアミ： 高品質なタンパク質でオメガ-3脂肪酸が豊富に含まれています。

卵： 優れたタンパク源として知られています。
卵はプリン体が低く、食物アレルギーと尿石の管理のための食事療法として使用される唯一のタンパク源です。

米： 約6%のタンパク質が含まれています。
一般的に米に含まれるタンパク質は低アレルギーとされています。

トウモロコシ蛋白： ミネラルが比較的少なく、有用なタンパク源です。
主に健康な尿路をサポートするために使用されています。

ジャガイモ蛋白： 犬や猫に必要なアミノ酸を多く含む、高品質かつ高栄養価のタンパク源です。

炭水化物



炭水化物の主な働きは、エネルギー供給です。
スペシフィック®では、製品によっていくつかの異なる炭水化物を配合しています。

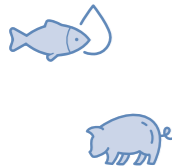
トウモロコシ： とても消化のよい炭水化物で、タンパク質や必須脂肪酸(リノール酸)および抗酸化物質(ビタミンEおよびβ-カロテン)を含みます。

米： 良質かつ高い消化性を特長とする炭水化物源です。

オート麦： 糖尿病など、食後血糖値の上がりにくい低GI食が必要な犬や猫のために使用しています。

小麦： 消化のよい炭水化物源であるほか、微量元素やビタミン、食物繊維源としても重要です。

脂質



脂質はエネルギーを貯蔵し、ビタミンの吸収を助け、嗜好性を高めます。

フィッシュオイル： フィッシュオイルは天然由来で、多くのEPAおよびDHAといったオメガ-3脂肪酸が含まれています。
スペシフィック®では、特別に配合されたフィッシュオイルを使用しています。
オメガ-3脂肪酸は、健康な被毛、皮膚および関節、心臓および腎臓の健康、脳の発達および免疫をサポートします。

豚由来脂肪： 多くのドライフードのコーティングに使用しています。
とても美味しく、また必須脂肪酸であるリノール酸およびアラキドン酸が含まれています。
豚アレルギーの原因となる豚タンパクを含んでいません。

食物繊維



大腸の便通をよくし、消化器の健康を助ける有益な腸内細菌です。
スペシフィック®には、次のような異なる食物繊維が含まれています。

粉末セルロース、ビートパルプ、フラクトオリゴ糖およびサイリウム種皮など。
サイリウム種皮は、ゲル状の状態を形成する可溶性繊維であり、液体中でその重量の数倍の水分を吸収します。

その他の 特筆すべき 栄養素



フラクトオリゴ糖： チコリの根から抽出したプロバイオティクスで、腸内細菌叢を健康に維持します。

タウリン： タウリンは心臓機能をサポートします。
犬はタウリンそのものを産生できますが、猫はできないため、猫用スペシフィック®には配合されています。

L-カルニチン： 脂肪を燃焼させます。体重管理が必要な時には重要な成分で、一部の製品に含まれています。

スペシフィック® 犬用 適応一覧

| | | CCD | CDW | CID | CIW | CKD | CKW | COD-HY | CRD-1 | CRW-1 | CRD-2 | F/C-IN-W | CPW | CXW |
|---------|----------------|-----------|-----------|------------|------------|------------|------------|------------|------------|------------|------------|------------|-----------|------------|
| | | 犬用 pHアシスト | 犬用 皮膚アシスト | 犬用 消化器アシスト | 犬用 消化器アシスト | 犬用 腎心肝アシスト | 犬用 腎心肝アシスト | 犬用 低分子アシスト | 犬用 減量アシスト1 | 犬用 減量アシスト1 | 犬用 減量アシスト2 | 犬猫用 アリカバリー | 犬用 パピープラス | 犬用 アダルトプラス |
| カテゴリー | | ドライ | ウェット | ドライ | ウェット | ドライ | ウェット | ドライ | ドライ | ウェット | ドライ | ウェット | ウェット | ウェット |
| 尿路 | ストルバイト尿石症 | ● | | | | | | | | | | | | |
| | 尿中ストルバイト結晶 | ● | | | | | | | | | | | | |
| | シュウ酸カルシウム尿石症 | | | | | ● | ● | | | | | | | |
| | 尿中シュウ酸カルシウム結晶 | ● | | | | ● | ● | | | | | | | |
| | 尿酸アンモニウム尿石症 | | | | | ● | ● | | | | | | | |
| | シスチン尿石症 | | | | | ● | ● | | | | | | | |
| 消化器 | 下痢 | | ● | ● | ● | | | ● | | | | | | |
| | 大腸性下痢 | | | | | | | | ● | ● | ● | | | |
| | 消化不良・吸収不良 | | ● | ● | ● | | | ● | | | | | | |
| | 食物アレルギー性腸疾患 | | ● | ● | ● | | | ● | | | | | | |
| | 食物不耐症 | | ● | ● | ● | | | ● | | | | | | |
| | 膵外分泌不全 | | ● | ● | ● | | | ● | | | | | | |
| | 嘔吐 | | ● | ● | ● | | | | | | | | | |
| | 大腸炎 | | | | | | | ● | ● | ● | ● | | | |
| | 慢性下痢 | | | | | | | ● | ● | ● | ● | | | |
| | 便秘 | | | | | | | ● | ● | ● | ● | | | |
| | 炎症性腸疾患 (IBD) | | | | | | | ● | | | | | | |
| 皮膚 | 食物アレルギー性皮膚炎 | | ● | | | | | ● | | | | | | |
| 腎臓 | 慢性腎臓病 (慢性腎不全) | | | | | ● | ● | | | | | | | |
| | 高窒素血症 | | | | | ● | ● | | | | | | | |
| | 高リン血症 | | | | | ● | ● | | | | | | | |
| | 尿毒症 | | | | | ● | ● | | | | | | | |
| 心臓 | うっ血性心不全 | | | | | ● | ● | | | | | | | |
| | 高血圧 | | | | | ● | ● | | | | | | | |
| | 浮腫 | | | | | ● | ● | | | | | | | |
| 肝臓 | 肝不全 (胆汁うっ滞を除く) | | | | | ● | ● | | | | | | | |
| | 高アンモニア血症 | | | | | ● | ● | | | | | | | |
| | 肝性脳症 | | | | | ● | ● | | | | | | | |
| | 胆汁うっ滞 | | | | | | | ● | ● | ● | | | | |
| 肥満 | 肥満 (減量) | | | | | | | ● | ● | ● | | | | |
| | 肥満の予防 | | | | | | | ● | ● | ● | | | ● | |
| 代謝 | 糖尿病 | | | | | | | ● | ● | ● | | | | |
| | 高脂血症 | | | | | | | ● | ● | ● | | | | |
| 高栄養 | 妊娠・授乳期 | | | | | | | | | | | | ● | |
| | 回復期 (術後・病後) | | | | | | | | | | ● | ● | | |
| | 食欲不振 | | | | | | | | | | ● | ● | | |
| ライフステージ | 成長期 (子犬) | | | | | | | | | | | | ● | |
| | 成犬 | | | | | | | | | | | | ● | |

スペシフィック® 猫用 適応一覧

| | | FCD | FCW | FDW | FKD | FKW | FRD | FRW | FSW | F/C-IN-W | FPW | FXW |
|---------|-------------------|-----------|-----------|-----------|------------|------------|-----------|-----------|-------------|------------|-----------|------------|
| | | 猫用 pHアシスト | 猫用 pHアシスト | 猫用 皮膚アシスト | 猫用 腎心肝アシスト | 猫用 腎心肝アシスト | 猫用 減量アシスト | 猫用 減量アシスト | 猫用 pHアシスタター | 犬猫用 アリカバリー | 猫用 キトンプラス | 猫用 アダルトプラス |
| カテゴリー | | ドライ | ウェット | ウェット | ドライ | ウェット | ドライ | ウェット | ウェット | ウェット | ウェット | ウェット |
| 尿路 | ストルバイト尿石症 | ● | ● | | | | ● | | | | | |
| | ストルバイト尿石症 (1~2ヶ月) | | | | | | | | | ● | | |
| | 尿中ストルバイト結晶 | ● | ● | | | | ● | | | | | |
| | シュウ酸カルシウム尿石症 | | | | ● | ● | | | | | | |
| | 尿中シュウ酸カルシウム結晶 | ● | ● | | ● | ● | | | | | | |
| | 尿酸アンモニウム尿石症 | | | | ● | ● | | | | | | |
| | シスチン尿石症 | | | | ● | ● | | | | | | |
| | 特発性膀胱炎 (FIC) | | ● | | | | | | | | | |
| 消化器 | 下痢 | | | ● | | | | | | | | |
| | 消化不良・吸収不良 | | | ● | | | | | | | | |
| | 食物アレルギー性腸疾患 | | | ● | | | | | | | | |
| | 食物不耐症 | | | ● | | | | | | | | |
| | 膵外分泌不全 | | | ● | | | | | | | | |
| | 嘔吐 | | | ● | | | | | | | | |
| | 大腸炎 | | | | | | ● | ● | | | | |
| | 慢性下痢 | | | | | | ● | ● | | | | |
| 便秘 | | | | | | ● | ● | | | | | |
| 皮膚 | 食物アレルギー性皮膚炎 | | | ● | | | | | | | | |
| 腎臓 | 慢性腎臓病 (慢性腎不全) | | | | ● | ● | | | | | | |
| | 高窒素血症 | | | | ● | ● | | | | | | |
| | 高リン血症 | | | | ● | ● | | | | | | |
| | 尿毒症 | | | | ● | ● | | | | | | |
| 心臓 | うっ血性心不全 | | | | ● | ● | | | | | | |
| | 高血圧 | | | | ● | ● | | | | | | |
| | 浮腫 | | | | ● | ● | | | | | | |
| 肝臓 | 肝不全 (胆汁うっ滞を除く) | | | | ● | ● | | | | | | |
| | 高アンモニア血症 | | | | ● | ● | | | | | | |
| | 肝性脳症 | | | | ● | ● | | | | | | |
| | 胆汁うっ滞 | | | | | | ● | ● | | | | |
| 肥満 | 肥満 (減量) | | | | | | ● | ● | | | | |
| | 肥満の予防 | | | | | | ● | ● | | | | ● |
| 代謝 | 糖尿病 | | | | | | ● | ● | | | | ● |
| | 高脂血症 | | | | | | ● | ● | | | | |
| 高栄養 | 妊娠・授乳期 | | | | | | | | | | ● | |
| | 回復期 (術後・病後) | | | | | | | | | ● | ● | |
| | 食欲不振 | | | | | | | | | ● | ● | |
| ライフステージ | 成長期 (子猫) | | | | | | | | | ● | | |
| | 成猫 | | | | | | | | | | | ● |

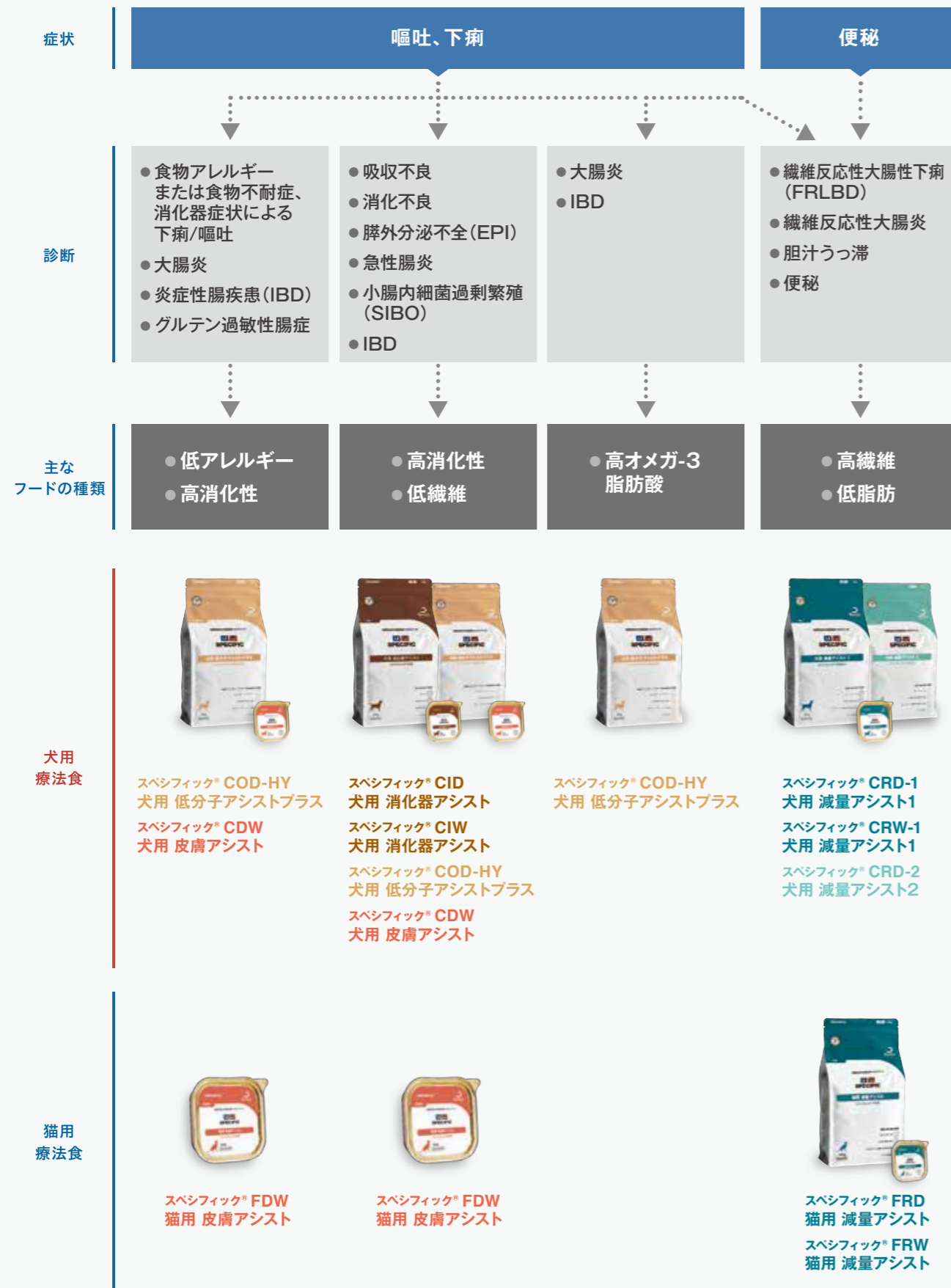
尿石症の食事管理

| | ストルバイト尿石 | シュウ酸カルシウム尿石 | 尿酸アンモニウム尿石 | シスチン尿石 |
|------------|---|--|--|--|
| 結晶の顕微鏡写真 | | | | |
| 尿pH | アルカリ性 | 酸性 — アルカリ性 | 酸性 — 中性 | 酸性 — 中性 |
| 尿石 (外見は多様) | | | | |
| 犬用療法食 | 発生と再発の管理 スペシフィック® CCD 犬用 pHアシスト | 発生と再発の管理 スペシフィック® CKD 犬用 腎心肝アシスト スペシフィック® CKW 犬用 腎心肝アシスト | 発生と再発の管理 スペシフィック® CKD 犬用 腎心肝アシスト スペシフィック® CKW 犬用 腎心肝アシスト | 発生と再発の管理 スペシフィック® CKD 犬用 腎心肝アシスト スペシフィック® CKW 犬用 腎心肝アシスト |
| | スタート時 スペシフィック® FSW 猫用 pHアシストスターター スペシフィック® FCD 猫用 pHアシスト スペシフィック® FCW 猫用 pHアシスト | 発生と再発の管理 スペシフィック® FKD 猫用 腎心肝アシスト スペシフィック® FKW 猫用 腎心肝アシスト | 発生と再発の管理 スペシフィック® FKD 猫用 腎心肝アシスト スペシフィック® FKW 猫用 腎心肝アシスト | 発生と再発の管理 スペシフィック® FKD 猫用 腎心肝アシスト スペシフィック® FKW 猫用 腎心肝アシスト |
| 猫用療法食 | 発生と再発の管理 スペシフィック® FCD 猫用 pHアシスト スペシフィック® FCW 猫用 pHアシスト | 発生と再発の管理 (肥満傾向) スペシフィック® FRD 猫用 減量アシスト | | |

食物有害反応／食物アレルギーの食事管理

| | 食物アレルギーの食事管理 | |
|-------|---|--------------------|
| 犬用療法食 | 加水分解タンパク質 スペシフィック® COD-HY 犬用 低分子アシストプラス | サケ蛋白 加水分解物 米 |
| | 新奇タンパク質 スペシフィック® CDW 犬用 皮膚アシスト | 羊肉 米 |
| 猫用療法食 | 新奇タンパク質 スペシフィック® FDW 猫用 皮膚アシスト | 羊肉 米 |
| | <h2>アトピー性皮膚炎の食事管理</h2> | |
| 犬用療法食 | 加水分解タンパク質 スペシフィック® COD-HY 犬用 低分子アシストプラス | サケ蛋白 加水分解物 米 |
| 犬用療法食 | <h2>混合型アレルギーの食事管理</h2> | |
| | 加水分解タンパク質 スペシフィック® COD-HY 犬用 低分子アシストプラス | サケ蛋白 加水分解物 米 |

消化器病の管理



MEMO